

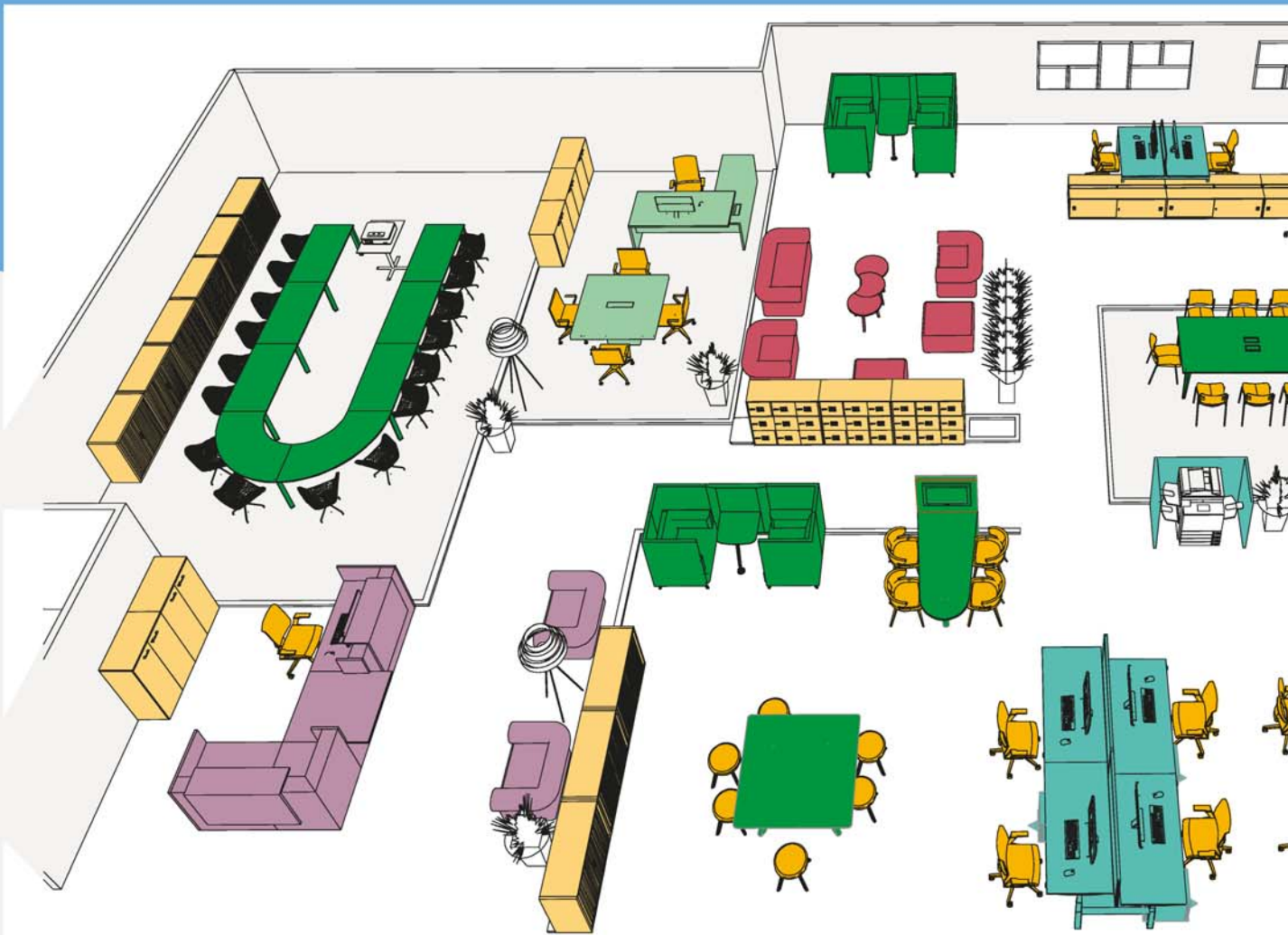
**Office
DEPOT®**

AMÉNAGEMENT DES ESPACES

Solutions pour améliorer la qualité de vie au travail



Contactez votre commercial dédié pour votre projet d'aménagement



[Sommaire]

Introduction

Notre vision des espaces	2 - 3
Qui sommes nous	4
Méthodologie	5
Tendances - Constats - Enjeux	6 - 7



Espaces de travail partagé

Bureaux Bench	8 - 11
Bureaux réglables en hauteur	12 - 13



Espaces de travail individuel

Bureaux opérationnels dont réglables en hauteur	14 - 15
Bulles de confidentialité, acoustique	16 - 17
Bureaux direction	18 - 19



Rangement et Classement

Armoires, caissons, Towerbox, modules à casiers	32 - 33
---	---------



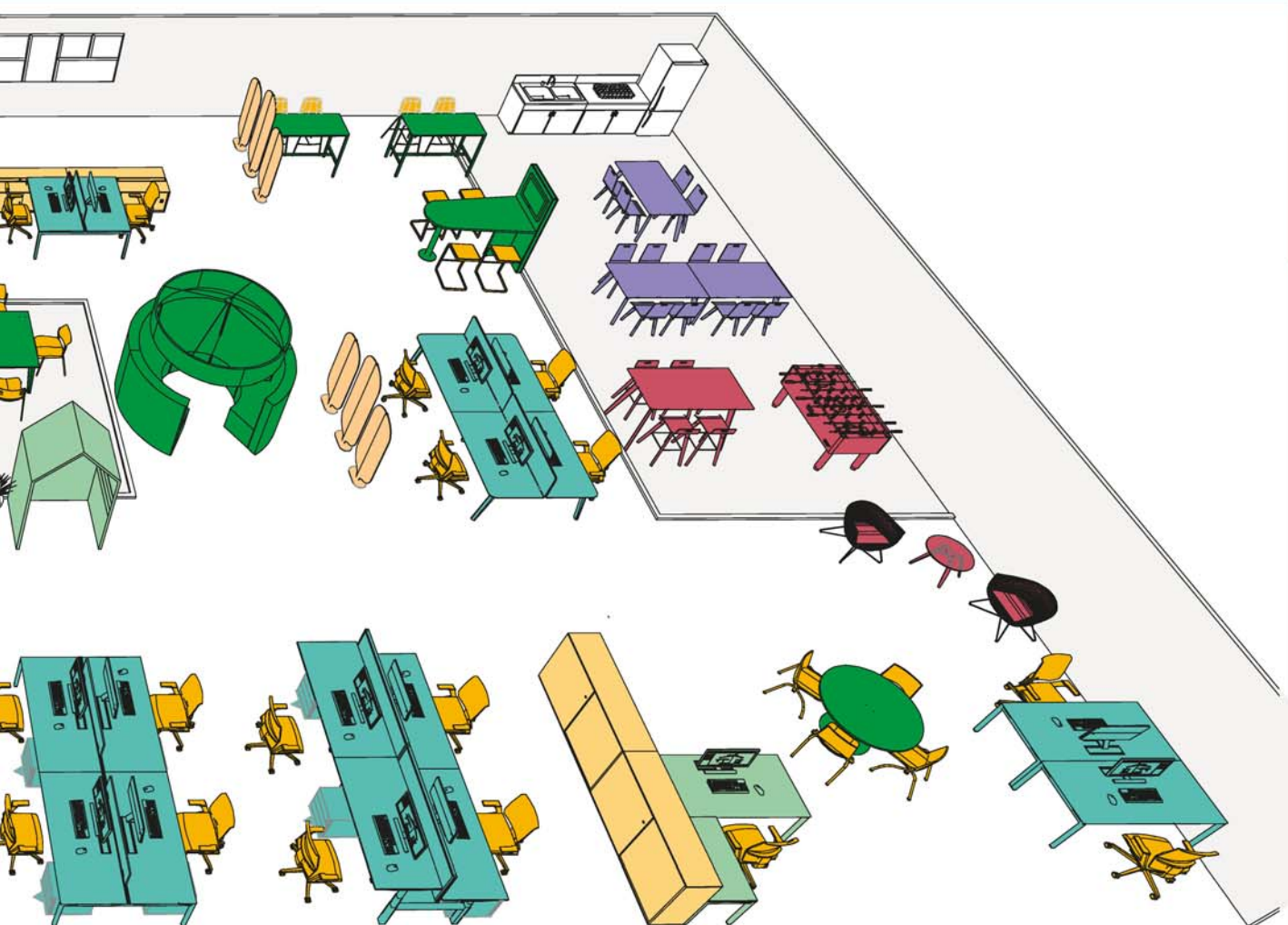
Espaces d'accueil

Comptoirs réception, chauffeuses, canapés, sièges accueil	32 - 33
---	---------



Avec Ecofolio tous les papiers se recyclent.





Sièges et Fauteuils

Sièges et fauteuils direction, ergonomiques et opérationnels

20 - 21



Espaces de travail collaboratif

Salles de réunion
Espaces informels
Media walls
Bulles de communication

22 - 23

24 - 25

26 - 27

28 - 29



Espaces de détente

Chauffeuses, canapés, fauteuils, poufs

34 - 35



Espaces de restauration

Mange-debout, tables, tabourets hauts, chaises, baby-foot

36 - 37

Conseils

Critères d'aménagement 38
Travail assis-debout 39
Acoustique 40
Ergonomie 41
Éclairage 42
Collecte et recyclage 43

Le **mobilier** est une affaire de **spécialiste**.

En tant que concepteur / assembleur / distributeur, Office Depot® ne propose pas uniquement des solutions produits mais surtout des solutions d'aménagement personnalisées et sur mesure. Nous vous accompagnons de la conception à la réalisation de votre projet.

L'expertise Office Depot®

CONSEIL et PROXIMITÉ

- Un **Commercial dédié** qui connaît votre société et vos besoins (250 commerciaux formés en ergonomie)
- Une **équipe de Chefs de Projets Mobiliers** vous conseille des solutions d'aménagement selon vos contraintes d'espaces ou de budget
- Un **Bureau d'Études** crée le plan d'implantation de votre projet en 2D ou 3D et vous apporte son expertise en aménagement, rationalisation d'espaces et analyse des flux de circulation
- Une **Équipe de Livreurs-Monteurs** assure la livraison et le montage du mobilier
- Un **Service Clients dédié mobilier** est à votre écoute pour une assistance personnalisée

CHOIX

- Du mobilier design au mobilier fonctionnel, **notre assortiment comprend plus de 8 000 références** sélectionnées parmi un large panel de fournisseurs majoritairement français ou européens

SUR MESURE

- **Des solutions d'aménagement sur mesure** proposées par notre équipe d'experts mobilier en fonction de vos besoins

SERVICES

- Une **logistique et une capacité de livraison performante** grâce à un espace de stockage conséquent (19 000m²), une flotte de livraison importante et l'optimisation des tournées
- Un **service de montage qualifié**

Office Depot® vous offre des aménagements clés en main avec les prestations de livraison, montage et installation par des équipes spécialisées partout en France sous 10 à 30 jours

Visitez notre SHOW-ROOM

Nous vous accueillons à Villepinte (région parisienne) afin de découvrir notre surface d'exposition de 210 m² mettant en scène nos principales gammes de mobilier.



Chaque **projet** est **unique**, comme votre **entreprise**.

Après analyse de vos besoins avec votre Commercial et votre Chef de Projet Mobilier, notre Bureau d'Études composé d'architectes d'intérieur et designers réalise votre implantation en 2D (plan au sol) ou en 3D (perspective) et vous conseille sur les sujets suivants :

AMÉNAGEMENT

Organisation rationnelle de l'espace : respect des normes et circulation, espaces individuels ou partagés, espaces collaboratifs et collectifs, design de l'espace de travail

ERGONOMIE

Forme des plateaux, types de fauteuils, accessoirisation

TECHNIQUE

Électrification, acoustique, éclairage, gestion des fluides

ESTHÉTIQUE

Choix des matériaux, formes, colorimétrie, styles

La méthodologie et les étapes du projet d'aménagement

Étude de projet d'aménagement

- Recueil des existants et des besoins fonctionnels
- Identification des contraintes du bâtiment
- Analyse et étude de postes par métier
- Réalisation de plans d'aménagement et de dossier de présentation
- Planches de matériaux, images de synthèse
- Espaces témoins, visites des fournisseurs présélectionnés et de notre show-room

Faisabilité logistique

- Visite du pré-chantier : vérification de la faisabilité logistique
- Mise à jour de l'offre si besoin

Validation

- Approbation du plan d'aménagement et du devis
- Saisie de commande
- Confirmation de la disponibilité du stock ou/et du lancement de la fabrication

Installation

- Prise de rendez-vous pour l'installation
- Livraison et installation avec débarrasage des déchets occasionnés par la livraison
- Déclaration de fin de chantier



TENDANCES

L'environnement du travail évolue en permanence, les modes de travail changent, de nouvelles tendances d'aménagement des bureaux font leur apparition et contribuent à la démultiplication des espaces de travail et la polyvalence des locaux et du mobilier.

L'évolution de l'aménagement des bureaux suit celle des modes de travail :

FLEXIBILITÉ et CONFIDENTIALITÉ

Même si en réalité 65% de personnes travaillent toujours dans des bureaux individuels ou partagés par un petit nombre de personnes, l'open space évolue :

- Flex office ou postes de travail non attribués : une logique d'aménagement immobilière permettant d'optimiser les surfaces disponibles (moins de postes disponibles que de salariés potentiels); chacun choisit son poste de travail en arrivant le matin.
- Environnement dynamique : concept de réservation des espaces spécifiques en fonction des tâches

L'expérience acquise en matière de travail en open space, conduit au développement croissant de zones d'isolement, réclamées par les utilisateurs :

- Bulle de confidentialité ou de communication
- Silence box, séparations acoustiques

COLLABORATION

Le développement du travail en mode projet, supporté par le concept de l'entreprise libérée et plébiscité notamment en matière d'efficacité créative, démultiplie les zones de vie et d'échanges dans et en dehors de l'entreprise.

- Espaces d'échanges informels, bulles de communication et espaces de travail alternatifs (cafétérias, salles de détente, couloirs meublés avec des tables hautes, des canapés cosy ou du mobilier phonique)
- Espaces de coworking, flablab et incubateurs d'innovation ou corpworking (coworking intra entreprise)
- Media walls...

NOMADISME

L'allongement des temps de transport et la recherche d'une meilleure qualité de vie contribuent au développement de nouvelles pratiques, rendues possibles grâce à une hyper connectivité :

- Home office
- Share office, coworking
- Lieux publics : cafés, transports...
- Espaces nomades dans l'entreprise : couloirs, entrées, niches...

MIEUX VIVRE AU TRAVAIL

L'aménagement des espaces de travail en tant qu'espaces de vie à part entière ainsi que la sensibilisation croissante aux risques de maladie (Troubles Musculo-Squelettiques) modifie le paysage de l'environnement de travail :

- Panneaux acoustiques, dalles de plafonds et revêtements de sols plus absorbants
- Sièges et accessoires ergonomiques, bureaux et stations assis-debout, tapis de marche...
- Coins cosy d'inspiration de décoration d'appartements, ambiance lounge, bibliothèques, salles de détente ou de jeu avec télé, consoles et baby-foot, salles de sieste...



ENJEUX

L'espace de travail constitue un facteur déterminant de performance et de santé au travail. 94% des actifs considèrent que leur espace de travail a un fort impact sur leur bien-être. Par ailleurs, le pourcentage moyen de valeur ajoutée perdue par les entreprises françaises du fait du mal-être de leurs employés s'élève à 23%.

UN DOUBLE ENJEU

POUR LES SALARIÉS

Les collaborateurs considèrent que l'aménagement de bureau est important et a un impact direct sur la santé, le bien-être, la performance et le relationnel au travail.

- **Développement de la motivation** : un espace de travail plaisant, accueillant et bien conçu aide à améliorer la productivité de chacun et facilite :
 - La créativité, le dynamisme, l'énergie
 - Le sentiment de réalisation
 - La relation entre collègues et avec la hiérarchie
 - La fierté d'appartenance à un groupe
- **Diminution des troubles de santé liés au travail** : évoluer dans un cadre de travail serein et sain a une incidence sur la santé physique (Troubles Musculo-Squelettiques, troubles cervicaux, respiratoires...) et psychique (stress, anxiété, ...) ce qui permet de réduire de manière significative les troubles comportementaux et de communication entre les collaborateurs.

POUR LES ENTREPRISES

L'investissement de l'entreprise dans l'aménagement de ses bureaux est rentabilisé de multiples façons :

- **Optimisation** des espaces et **réductions des coûts** liés aux surfaces occupées
- **Réduction du taux d'absentéisme**
- **Limitation des coûts du "présentisme"** : salarié présent mais malade ou démotivé
- **Diminution des cotisations** des entreprises à la branche "Accidents du Travail et Maladies Professionnelles"
- **Meilleure performance et gains de productivité** des salariés grâce à une meilleure concentration, motivation, collaboration et créativité
- **Renforcement** du sentiment d'appartenance, adhésion à la culture d'entreprise
- **Amélioration du turnover** et **plus grande attractivité** pour les candidats

Un cadre de travail agréable et convivial est un point crucial pour garantir : performance, stabilité et bien-être dans un espace professionnel. La qualité de vie au travail agit comme un véritable levier de performance pour les entreprises qui investissent dans ce domaine, à titre d'exemple : 13 € nets rapportés pour 1 € investi dans la politique de prévention santé en entreprise.

L'aménagement des espaces peut améliorer ou dégrader de nombreuses dimensions du travail :

- le confort physique et acoustique
- la concentration
- la coopération
- la circulation
- le management
- l'organisation du travail





Nova Wood



Bureau partagé Nova Wood



Absolu



Bureau partagé Absolu



Fauteuil bureautique Okay

Conect



Bureau partagé Conect Bench



Bureau partagé Nova Wood

Communication et espace de travail partagé. Plus de 60% des entreprises en France ont choisi l'open space comme mode d'organisation, pour renforcer la communication entre les collaborateurs et une meilleure gestion de l'espace.

Design et confortables, nos gammes de bureaux partagés s'adaptent à tous vos environnements, tout en respectant l'identité de votre entreprise. Ergonomiques et conçus pour le "mieux travailler ensemble", ces bureaux peuvent recevoir des options très pratiques (électrification, séparations visuelles ou acoustiques, bras support écrans) afin de personnaliser au mieux chaque espace individuel.

Partage Bench



Bureau Bench Partage



Rezo Bench



Bureau partagé Rezo Bench

Esthétiques et d'une qualité de fabrication irréprochable, nos ensembles de bureaux partagés "benches" s'adaptent aux besoins et aux goûts des utilisateurs ; des piétements bois ou métalliques, de forme arche, "A" ou cadre, associés à de nouveaux coloris/décors de plateaux plus doux et apaisants, apportent une touche de confort et de qualité de vie au travail, en respectant les modes organisationnels des entreprises.

Que ce soit pour des collaborateurs nomades ou plus sédentaires, notre sélection de bureaux partagés, de sièges ergonomiques et de modules de classement novateurs leur apportera plus de flexibilité et d'efficacité sur les lieux de travail, tout en favorisant leur bien-être.



Bureau partagé Rezo Bench

Rezo Bench



Module de rangement à casiers

Conect



Bureau partagé Conect Bench piétement "A"



Fauteuil ergonomique Tekna



Bureau partagé Conect Bench piétement cadre



Bureau partagé Rezo Bench



Bureaux réglables en hauteur



Bureaux réglables en hauteur Rezo Link



Bureaux réglables en hauteur Envol

Rezo Link

Envol



Bureau partagé réglable en hauteur Motion



Bureaux partagés réglables en hauteur Easy Up



Bureaux réglables en hauteur Rezo Link



Sièges C-Stool



Siège Flexy



Siège Stooly

Easy Up

Ergonomie, adaptabilité, flexibilité; ces qualificatifs illustrent la prise en compte du bien-être au travail et la nécessité de favoriser le confort des collaborateurs, de réduire les risques (mauvaises postures, TMS*...) mais aussi d'impliquer les utilisateurs dans la recherche d'un comportement actif et sain.

Nos gammes de bureaux réglables en hauteur (électriques ou mécaniques) offrent des solutions de personnalisation en s'adaptant aux morphologies et tailles de chacun, tout en permettant les mouvements et l'alternance de postures (debout-assis).

Nos postes réglables en hauteur, individuels ou collectifs, sont certifiés et bénéficient de garanties allant jusqu'à 5 ans, pour combiner confort de travail et tranquillité d'esprit.



Bureau partagé réglable en hauteur Easy Up

*TMS : Troubles Musculo-Squelettiques



Bureaux opérationnels



Bureaux individuels Rezo First



Bureaux individuels Rezo Bench

Rezo Bench



Rezo First



Bureaux individuels Rezo First

Nova Wood



Bureaux individuels Nova Wood



Bureaux individuels Conect

L'évolution des espaces de travail passe aussi par des solutions modulables, évolutives, souvent individuelles ; les bureaux se font plus compacts, plus ergonomiques en associant les plans de travail à des modules de classement intégrés (Towerbox, console) ou à des retours directs, auxquels s'ajoutent des caissons mobiles ou hauteur bureau.

Nuances des décors bois, choix des coloris et modèles de piétements (métalliques ou en bois, de forme "L", "I", arche ou cadre), nos gammes de bureaux se combinent parfaitement avec nos rangements et sièges, pour s'intégrer de manière harmonieuse à vos intérieurs et conforter votre identité d'entreprise.



N Box



Chauffeuse 1 place N Box

Cabane



Phonebox Cabane



Chauffeuses Arcipelago



Le bien-être au travail et la personnalisation des espaces de travail passent par un meilleur confort acoustique ; l'organisation en open space facilite la communication mais peut engendrer un inconfort, voire des troubles liés aux nuisances sonores. Le bruit affecte la communication, la concentration et la capacité des collaborateurs à prendre des décisions.

Nos différentes solutions de traitement phonique permettent de limiter fortement ces nuisances : panneaux muraux ou suspendus, paravents ou cloisons séparatives, cabines et bulles de silence, phone box, cabane ou box de détente, canapés haut dossier rythmeront vos espaces en créant des zones protégées, au sein desquelles vos collaborateurs trouveront calme et confidentialité.



Arcipelago



Albero

Panneaux acoustiques Albero

N Cube



Module individuel N Cube

Deskmate



Panneau modulable Deskmate



Bureau direction X 10

X 10



Bureau direction X 10



Fauteuil Dama

Les espaces direction sont repensés pour un choix plus vaste : design, contemporain ou plus classique. Nos ensembles direction associent qualité de finitions, style et image, pour vous offrir des ambiances à votre goût, propices à la réflexion et à la décision.

Manager, décider, réunir ses collaborateurs, réfléchir, se retrouver, nos espaces direction sont autant d'étapes, proposant cabinets de travail, mobilier de classement, tables de réunion ou encore fauteuils, pour le mieux-être de l'utilisateur-décideur.

Des mobiliers statutaires, au look unique et différenciant, personnaliseront votre espace de management.



Bureau direction X 9



Lampadaire
Fluosquare



Bureau direction Ipsos

Ipsos



Bureau direction X 19

X 9



Bureau direction X 19

X 19



Tekna



Fauteuil ergonomique Tekna



Quel type de siège utiliser ?

C'est d'abord la durée d'utilisation qui conditionne le choix d'un siège.

- Les sièges qualifiés de « direction » ou « bureautique » sont en général à réserver pour des personnes travaillant en position assise entre 3 et 5 heures par jour et conservant une certaine mobilité.
- Au-delà de 5 heures et donc pour des personnes qui passent la majorité de leur temps de travail en position assise derrière un écran, il sera primordial de choisir un siège dit « ergonomique » doté de multiples possibilités de réglages (voir page 41 : Ergonomie au poste de travail)

D'autres critères peuvent être pris en compte :

- Les caractéristiques physiques de l'utilisateur (taille et poids)
- L'activité exercée (gestes répétitifs devant un écran informatique)
- L'environnement de travail (moquette ou sol dur, hauteur du plan de travail...)
- Les goûts : design et colorimétrie (couleurs douces et reposantes ou toniques).
- L'harmonie avec l'ensemble du mobilier de votre entreprise.

C-Line



Fauteuil direction C-Line



Evolve



Fauteuil ergonomique Evolve

Okay



Fauteuil bureautique Okay





■ Table de réunion Modulo

Modulo



■ Table de réunion Modulo



■ Table de réunion Modulo

X 19



Table de réunion X 19



Chauffeuses Bip Bop

L'évolution des métiers impose la mobilité, le nomadisme et la flexibilité ; nos espaces de travail et de réunion s'adaptent au changement. Les réunions se multiplient, les lieux s'ouvrent au travail collaboratif et aux zones de communication, formelles ou informelles, en intégrant des mobiliers multi-fonctions.

Des salles de conférences aux espaces de réunions, nos mobiliers combinent : esthétique, confort et fonctionnalité.

Nos tables de réunion classiques (plateaux verre ou décors bois, piétements pleins ou métal) permettront l'aménagement formel de vos salles de réunion et de conférence, alors que nos tables modulaires, plus compactes ou souvent mobiles, s'implanteront en îlots nomades, favorisant les échanges et la communication informelle des équipes.

Rezo Meeting



Rezo Meeting



Chauffeuse Bip Bop



Chauffeuses Tula

Byblos



Ensemble Byblos

Se sentir comme chez soi, être bien pour travailler mieux : flexibilité et mieux-être au travail sont des facteurs d'efficacité et de performance. La tendance du « comme chez soi » dans les bureaux recentre le lieu de travail en espace de vie.

Les espaces collaboratifs et de "coworking" participent de cette tendance, en proposant des zones de différenciation, de pause, de réflexion et de confort en rupture esthétique avec l'univers formel des espaces de travail. Nos mobiliers polyvalents (tables de coworking, canapés, tables hautes, mobilier phonique), parfois mobiles (tables abattantes, dessertes, poufs) transforment ou restructurent vos espaces en favorisant toujours plus de partage et de créativité parmi les collaborateurs de l'entreprise.



Cohésion



Table haute Créo



Table Cohésion

Créo



Table haute Nova Wood

Nova Wood



Media wall et screen box Créo

Créo



Media wall E-Meeting

E-Meeting



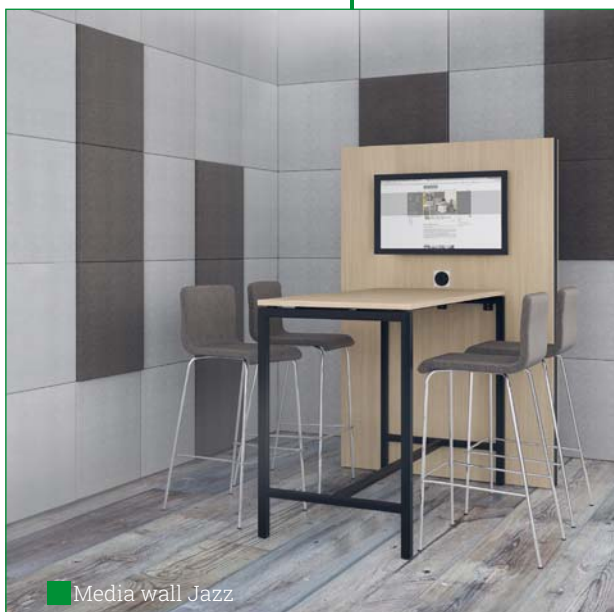
Media wall E-Meeting



Gréko

Media wall et screen box Gréko

Jazz



Media wall Jazz

Nouveaux outils numériques, nouveaux concepts ergonomiques. La dynamisation des espaces de travail suscite l'apparition de mobiliers collaboratifs connectés, permettant la tenue de réunions ou le travail en mode projet, en lien avec les outils bureautiques et les nouvelles technologies.

Nos différents modèles de Media walls s'intégreront dans tous vos environnements et se combineront efficacement avec vos autres mobiliers. Munis de différentes tailles de plateaux et de murs techniques permettant la suspension d'écrans connectés, notre sélection de Media walls permet d'animer et de réunir vos collaborateurs d'une manière agile et innovante.



Ensemble Media

Media



Module acoustique Mood Tube



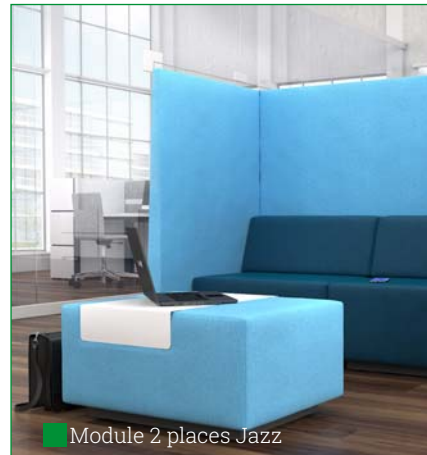
Mood Tube



Modules acoustiques Mood Screen



Mood Screen



Module 2 places Jazz



N Box



Module 4 places N Box

Jazz



Les sources de nuisances sonores sont nombreuses et perturbent la qualité de vie des collaborateurs sur leurs lieux de travail. Afin de les limiter mais aussi pour restructurer l'espace ou créer des zones de confidentialité, nos solutions de mobiliers phoniques (panneaux muraux ou suspendus, paravents ou cloisons séparatives, bulles et cercles de silence), à usage individuel ou partagé, vous séduiront par leur variété et leurs performances d'absorption acoustique, adaptées aux différentes situations.

Une conception ergonomique et acoustique des espaces de travail apportera une meilleure qualité de vie et une évolution de l'implication au bureau, en créant des zones d'apaisement et d'intimité permettant aux utilisateurs de se ressourcer et de se protéger.



Mood Slice



Modules acoustiques Mood Slice



Programme de rangement Armand



Programme d'armoires métal à rideaux



Towerbox Rezo



Simple Bon Sens



Towerbox



Armoire portes battantes à Huit clos

Des espaces de travail confortables doivent intégrer des rangements, individuels, partagés ou collectifs, proposant aux utilisateurs des solutions pratiques, esthétiques et faciles d'accès. L'évolution des tendances et des modes organisationnels au bureau (nomadisme, clean desk, open space, flex office) engendrent de nouvelles options de rangement et d'archivage : consoles de rangement intégrées aux bureaux, caissons « slim », casiers individuels de proximité, armoires avec isolation phonique, classeurs à dossiers suspendus...

Notre sélection produits de rangement répondra à tous vos besoins : armoires à rideaux classiques (normées et certifiées Office Excellence), armoires portes coulissantes ou battantes, caissons, towerbox, casiers individuels ou vestiaires, tout en respectant l'harmonie coloristique de vos espaces de travail.



Module à casiers Multicasés



Evidence



Armoires rideaux verticaux Evidence



Collégial



Modules à casiers Collégial



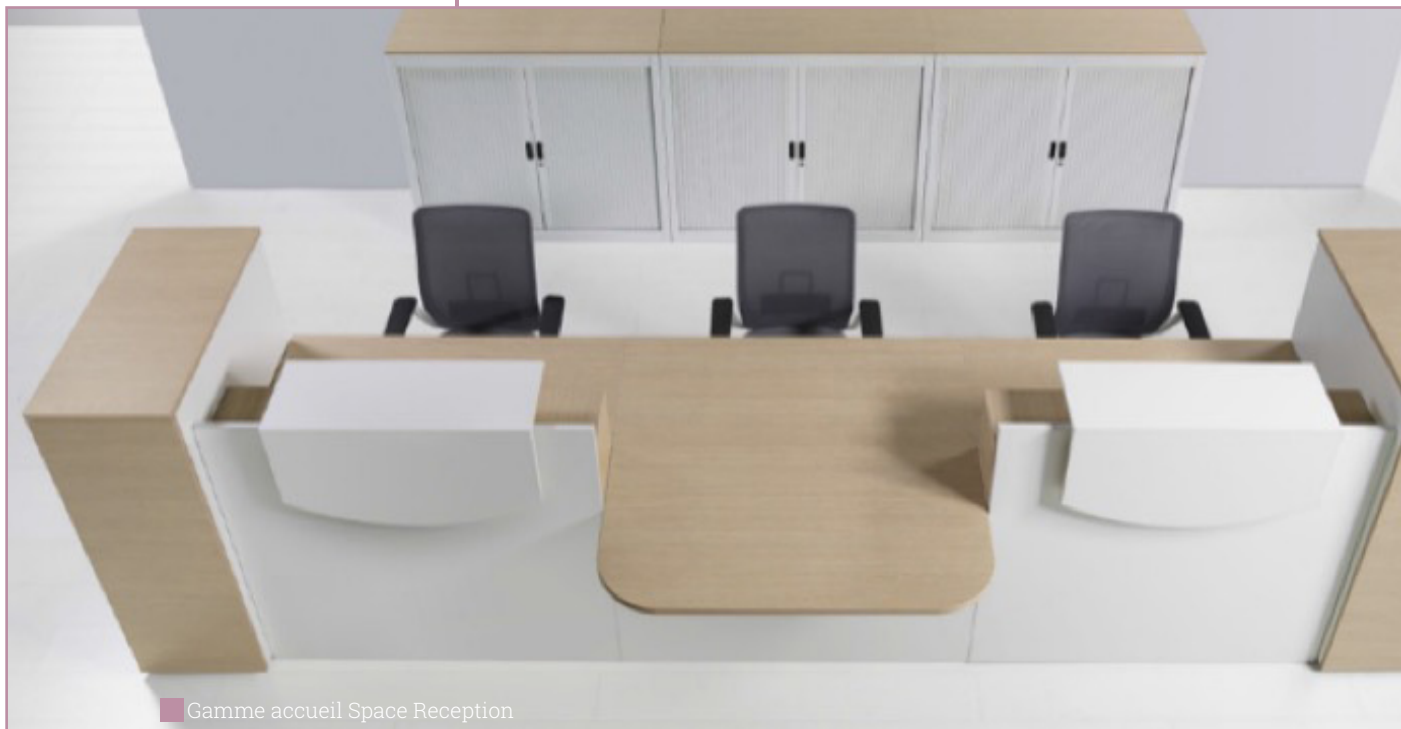
Programme d'armoires portes coulissantes Kalm



Simple Bon Sens



Space Reception



Gamme accueil Space Reception



Gamme accueil Nola

L'accueil est la première image de l'entreprise. Ouverts ou fermés, modulaires, nomades ou véritables ensembles de réception, nos lignes de comptoirs permettent la personnalisation de vos espaces accueil et réception.

Offrant des lignes courbes ou plus rectilignes, ornés de plateaux décors bois ou verre, intégrant des modules hauts ou bas (adaptés aux personnes à mobilité réduite), parfois personnalisables avec logos et éclairage led intégré, nos gammes de comptoirs disposent de finitions soignées et valoriseront parfaitement l'image de votre entreprise.

Nola

Fifty Fifty



Comptoirs modulaires Fifty Fifty



Accueil Space Reception



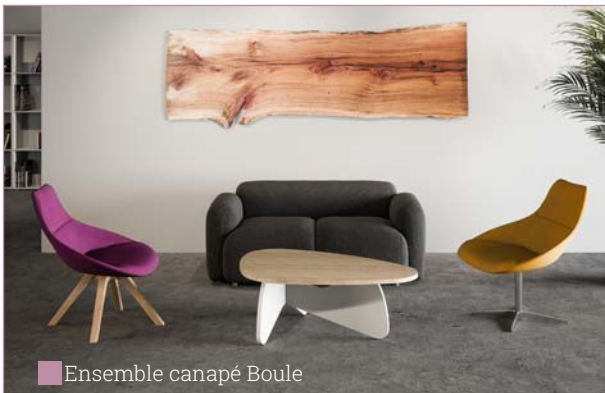
Comptoir modulaire Space



Siège accueil Bip



Siège accueil S-14



Ensemble canapé Boule

Guest



Accueil Guest



Gamme accueil Guest



■ Ensemble accueil Arcipelago

Arcipelago

Décompresser après une réunion, échanger entre collègues, boucler un dossier, faire un break, prendre un café, se détendre autour d'un baby-foot... autant d'occasions pour goûter aux espaces collectifs, pour une pause récréative ou laborieuse !

Ambiances lounge, cosy, nature ou plus high-tech, espaces individuels ou partagés, connectés ou non, nos gammes de chauffeuses, canapés, tables hautes ou basses donneront un autre visage à l'espace détente de l'entreprise, en se rapprochant de l'image d'un « chez soi » plus cocoon et convivial.

L'efficacité et le plaisir au bureau se retrouvent ainsi conjugués autour d'un nouvel espace de vie.



■ Chauffeuses Olympe

Olympe



■ Chauffeuses 2 places Arcipelago



■ Chauffeuses Tobago



Cocoon



■ Ensemble accueil Cocoon



Bip Bop



Gamme d'accueil Bip Bop

Améliorer le mieux-vivre au travail, c'est également améliorer le mieux-être dans la communauté. Qu'il soit collaborateur, usager ou visiteur, chaque individu est sensible à la qualité des espaces détente et restauration. Leur objet est également d'améliorer les performances et la créativité des salariés au sein de leur entreprise.

Un espace de calme, de restauration, de pause goûter ou de célébration d'anniversaire à créer ? Ajoutez un mange-debout, des chaises hautes ou basses, quelques tables rondes autour d'un point café et d'un réfrigérateur. Nos gammes restauration, confortables et agréables, au look design ou classique, apporteront des notes pétillantes et colorées et accompagneront vos collaborateurs dans leurs moments de détente.

Détente



Tables et chaises hautes Détente





Table et chaises hautes Evasion

Evasion



Table et chaises hautes Evasion



Baby-Foot



Table et tabourets hauts Patience

CRITERES D'AMENAGEMENT

La sélection d'un nouveau mobilier représente souvent une étape importante dans la vie de l'entreprise et l'évolution de son organisation. Représentatif d'un modèle organisationnel ou synonyme d'identité de l'entreprise, le nouveau mobilier s'adapte aux nouveaux modes de travail (open space, coworking et corpoworking, home-office) et à la transformation des espaces de travail.

Un projet d'aménagement nécessite de se poser un certain nombre de questions fondamentales afin de définir les besoins, avant même le choix esthétique ou technique d'une gamme ou d'un produit. Le choix d'un mobilier de bureau doit ensuite tenir compte de critères spécifiques, à évaluer avec les utilisateurs et les décideurs de l'entreprise, idéalement en accompagnement d'un chef de projet mobilier.

Définition et affectation des espaces

- Espace de travail ouvert ou fermé
- Espace individuel ou partagé
- Espace collectif : accueil, réunion, restauration
- Espace d'échanges informels

Définition et affectation des équipements

- Composition du poste de travail
- Typologie de classement et rangement
- Pré-équipement Visio, confcall ...
- Mobilier collaboratif

Bien étudier son espace de travail

- Dimensionner la surface en fonction du nombre d'occupants, de leurs activités et matériels
- Choisir du mobilier (chaises, tables et rangement) ergonomique respectant les normes en vigueur
- Assurer un éclairage suffisant de l'espace de travail en évitant les reflets
- Assurer une bonne régulation de la température ambiante
- Respecter la réglementation en matière d'espace minimum par personne
- Prendre en considération les nuisances sonores
- Tenir compte des interactions entre services ou individus



TRAVAIL ASSIS-DEBOUT

L'essor des tables réglables en hauteur ne se dément, pas tant dans l'univers des postes de travail individuels que partagés. Cette dynamique atteste d'un engouement toujours plus prononcé pour des équipements qui contribuent à une plus grande qualité de vie au travail.

Le travail au bureau est à l'origine d'une grande partie de notre inactivité physique....



Se tenir debout 15 minutes par heure...



...réduit
l'obésité



...augmente
la perte
de poids



...améliore
l'état
mental



...et fait
brûler 20 000
calories de
plus chaque
année



...ce qui
équivalent à 6
marathons
par an



...améliore
votre santé et
vous rend plus
heureux

Les bienfaits de l'usage du bureau réglable en hauteur



Le bureau réglable en hauteur et la station assis-debout :

- permettent d'alterner les positions assise et debout
- s'adaptent idéalement aux utilisateurs de toutes tailles et offrent ainsi une posture assise optimale



Une productivité accrue démontrée, +10 à 20%

- Des utilisateurs plus concentrés, plus alertes
- Plus d'énergie, en particulier l'après-midi

Une réduction des troubles de santé

- Douleurs dorsales limitées
- Moins de risques de maladies cardio-vasculaires
- Réduction des risques de cancer

Moins d'arrêts maladies

- Les douleurs dorsales sont la 3ème cause des maladies professionnelles
- Utiliser un bureau assis-debout limite les douleurs dorsales

Amélioration du bien-être des salariés

- Des salariés plus positifs, plus impliqués
- Diminution du niveau de stress

ACOUSTIQUE

Si l'organisation en open space présente de sérieux avantages en termes d'optimisation de l'utilisation des espaces et de communication entre les salariés, elle engendre également des nuisances sonores préjudiciables à leur confort et à leur productivité.



Permettre aux collaborateurs de mieux communiquer entre eux est important. Leur garantir de pouvoir se concentrer l'est tout autant ; c'est indispensable à leur créativité et à leur productivité. Face aux nuisances sonores, les collaborateurs se réfugient dans les salles de réunions classiques ou informelles, en privant d'espace ceux qui doivent travailler en groupe ou se réunir.

Il est donc important d'agir à la source et de traiter l'acoustique aux postes de travail dans l'open space. Certaines entreprises ont pris l'initiative de diffuser un bruit blanc mais cela fait polémique car l'oreille a besoin de repos. D'autres mettent des casques audio à réduction de bruit active à disposition de leurs collaborateurs.

Une troisième solution consiste à introduire dans l'espace de travail des panneaux, structures ou mobiliers intégrant dans leur fabrication des matériaux acoustiquement absorbants telle que la mousse de mélamine par exemple.

Il peut s'agir d'écrans de séparation sur des bureaux en face à face, de panneaux à placer en séparation entre les postes de travail ou pour cloisonner les espaces ou au dos des armoires. Ce peut-être aussi des éléments absorbants à disposer au mur ou au plafond ou en suspension. Enfin, certains mobiliers tels que fauteuils, chauffeuses, canapés, intègrent désormais une coque isolante enveloppante (design "cocoon") dans lesquels les utilisateurs peuvent discuter ou téléphoner sans déranger leurs voisins.



ERGONOMIE AU POSTE DE TRAVAIL

Certains d'entre nous passent 8 heures par jour devant un écran. Cela représente 28 ans d'une vie. Dès lors, il n'est pas étonnant que le nombre de TMS* ait augmenté de 60 % depuis 2013 représentant un coût de 800 millions € annuels. Comme 80 % de ces TMS* ont pour origine une mauvaise posture assise, il est primordial de connaître et d'appliquer quelques règles de base en matière d'ergonomie.

L'ergonomie au poste de travail en 3 étapes

1 POSITION ASSISE et RÉGLAGE DU SIÈGE

On choisira de préférence un siège possédant un système basculant synchrone avec réglage de la tension de retour et des possibilités d'ajustement de la hauteur du siège, de la profondeur d'assise, des accoudoirs (hauteur, profondeur, largeur, orientation), du soutien lombaire. Une tête est un vrai plus pour le confort.

Comment s'asseoir ?

- Le dos bien calé dans le fond du siège, on règle d'abord la hauteur du siège pour que les pieds soient bien à plat sur le sol. Le dos doit être bien droit. Le réglage de profondeur d'assise permettra l'ajustement à la longueur des jambes.
- On gardera le dossier mobile (éviter le blocage) pour qu'il accompagne les mouvements du buste en ajustant la tension de retour.
- Si le siège en dispose, on positionnera le soutien lombaire au niveau de la ceinture.
- Les accoudoirs seront réglés en hauteur de telle façon que le bras et l'avant-bras forment un angle droit et que les épaules soient relâchées.
- C'est seulement lorsque les réglages du siège sont effectués que l'on se rapproche du bureau pour compléter l'ergonomie de la position.

2 POSITION DE TRAVAIL

La posture assise

- La position idéale face au bureau est obtenue lorsque les accoudoirs sont dans le même plan que le plateau, vos coudes reposant sur les accoudoirs et vos avant-bras sur le plateau.
- Le plateau des bureaux standards se trouvant à 72 cm du sol, il est possible que vos accoudoirs ne soient pas à la bonne hauteur. Ne touchez pas aux réglages des accoudoirs :
 - Si vos accoudoirs sont trop bas, relevez l'assise de votre siège et compensez au niveau des pieds en utilisant un repose-pieds.
 - Si vos accoudoirs sont trop hauts, vous êtes certainement de grande taille et avez besoin d'un bureau ajustable en hauteur. Notre assortiment comprend plusieurs modèles.

La posture dynamique

Les dernières études recommandent de se lever de siège et de bouger toutes les 20 minutes. À l'idéal nous devrions nous tenir debout entre 2 à 4 heures par jour. Ceci est rendu possible par l'adoption d'un bureau « assis-debout ». Cela permet de diminuer les TMS* (diminution drastique des tassements vertébraux et disques intervertébraux), améliore la circulation sanguine (diminution des risques cardiovasculaires) et lymphatique, facilite la digestion et la respiration. N'oublions pas que la posture debout est notre posture naturelle (plus d'information en page 39).

3 CONDITIONS VISUELLES

La vue et l'écran

- À l'idéal l'écran doit se situer entre 60 et 80 cm des yeux.
- Pour que votre dos soit bien droit et votre tête dans le même alignement, votre regard doit être orienté environ à 30° - 35° vers le bas. L'utilisation d'un bras porte-écran orientable permet ce réglage.

Les + Office Depot®

- Nos commerciaux sont formés aux principes d'ergonomie et sont en mesure de vous recommander le siège le plus adapté à votre activité et surtout vous expliquer comment le régler.
- Tutoriel vidéo disponible sur YouTube : "Comment régler son siège ergonomique - Office Depot"



* TMS : Troubles Musculo-Squelettiques

ÉCLAIRAGE

Une lampe de bureau est incontournable pour créer un environnement optimal de travail.

Au-delà du choix du fauteuil et de l'ergonomie du bureau, le bien-être visuel est essentiel pendant le travail. C'est pourquoi votre bureau requiert un éclairage adapté pour éviter toute fatigue ou gêne prématurée. Plusieurs critères sont à prendre en compte pour assurer l'éclairage idéal de votre espace de travail et pour choisir la bonne lampe de bureau. Par ailleurs une lampe de bureau peut aussi contribuer à créer une certaine ambiance d'intérieur de par son originalité, son design, ses fonctionnalités et ses caractéristiques décoratives.

Espace de travail 8 conseils d'éclairage

1 Multiplier les lampes de bureau

Afin de créer un confort visuel optimal, il est conseillé de posséder plusieurs sources de lumière dans un bureau. C'est pourquoi il est toujours préférable de disposer d'au moins deux sources d'éclairage : une lumière à exposition directe (une lampe de bureau) et une lumière générale (type plafonnier).

2 Éclairer quand on travaille sur l'ordinateur

La lumière bleue émise par les écrans peut causer la dégradation de la rétine, la fatigue visuelle chronique et les perturbations du sommeil. Pour ne pas fatiguer les yeux, il faut optimiser le placement de la lampe de bureau à proximité de l'ordinateur (sur le côté ou derrière).

3 Bien positionner la lampe selon que l'on soit gaucher ou droitier

Pour les droitiers, il faut placer la lampe de bureau à gauche pour éviter les ombres gênantes et inversement pour les gauchers. C'est une règle de positionnement des luminaires fondamentale pour obtenir le meilleur éclairage fonctionnel, efficace et pratique.

4 Éclairer selon le type de travail

Selon le type de travail effectué, l'intensité de la lumière, la portée du faisceau lumineux, la température de couleur ont chacun leur rôle à jouer : plus le travail est précis et méticuleux, plus le nombre de lux nécessaires est élevé.

5 Privilégier les lampes à bras articulé et tête orientable

Les lampes à bras articulé et tête orientable assurent le meilleur éclairage directionnel. Elles permettent d'orienter la lumière dans la direction souhaitée et de bénéficier d'un éclairage diffus ou d'accentuation.

6 Choisir la bonne ampoule

Il est important de choisir une ampoule adaptée à ses activités. De manière générale, il est conseillé d'avoir une ampoule de 15 watts, largement suffisante pour un travail sur ordinateur. L'idéal est de privilégier un éclairage chaud, naturel et donc pas trop blanc, avec une température de couleur comprise entre 2700 et 3000 kelvins. La plupart des lampes de bureaux de la catégorie LED ont des ampoules intégrées et non remplaçables, donc il est important de choisir un modèle avec les caractéristiques recherchées.

7 Choisir un revêtement de bureau non réfléchissant

Il faut éviter les surfaces de bureau laquées et choisir des revêtements mats afin que la lumière ne se réfléchisse pas car l'éblouissement par luminance peut être très gênant.

8 S'adapter aux contraintes de l'espace

S'il n'y a pas assez de place sur le bureau, optez pour les lampes à pinces ou les lampes avec un socle de taille moyenne afin de pouvoir correctement les utiliser et donc de bénéficier de leurs caractéristiques (orientation, couleur et intensité d'éclairage...).

LAMPES LED	LAMPES FLUORESCENTES	LAMPES HALOGÈNES
<ul style="list-style-type: none"> • Durée de vie moyenne 50 000 heures • Intensité minimale de 5W correspondant à une diffusion puissante de la lumière • Très résistantes et ne chauffent pas <p>La technologie LED est la plus économique. Malgré le prix élevé, c'est un excellent investissement sur le long terme</p>	<ul style="list-style-type: none"> • Durée de vie moyenne 10 000 heures • Intensité moyenne de 9W correspondant à une diffusion puissante de la lumière • Conviennent parfaitement aux lampes de bureau <p>Néanmoins, il faut savoir que les ampoules des lampes fluorescentes n'atteignent leur intensité maximale qu'au bout d'un certain temps</p>	<p>La réglementation européenne impose l'interdiction progressive des lampes halogènes au 1er septembre 2018. Après l'arrêt des ampoules à filament de tungstène, la législation planifie la fin des lampes halogènes jugées peu économiques en termes d'énergie. Les lampes LED seront à même de remplacer l'ensemble des équipements avec un gain d'énergie conséquent et une durabilité accrue. Cependant, tous les types de lampes halogènes ne sont pas interdits sur le marché européen en même temps.</p>

Bon à savoir

Aujourd'hui, les lampes de bureau disposent de nombreuses fonctions high-tech très prisées : variation de l'intensité lumineuse (dimnable), changement de couleurs RVB, enceinte Bluetooth intégrée, fonction "touch" avec allumage tactile, dashboard (tableau de contrôle) intégré, port USB, base à induction pour recharger smartphones et tablettes, etc..

COLLECTE ET RECYCLAGE

Parce que c'est important de préserver la planète, Office Depot® vous accompagne à la collecte et au recyclage de votre ancien mobilier.

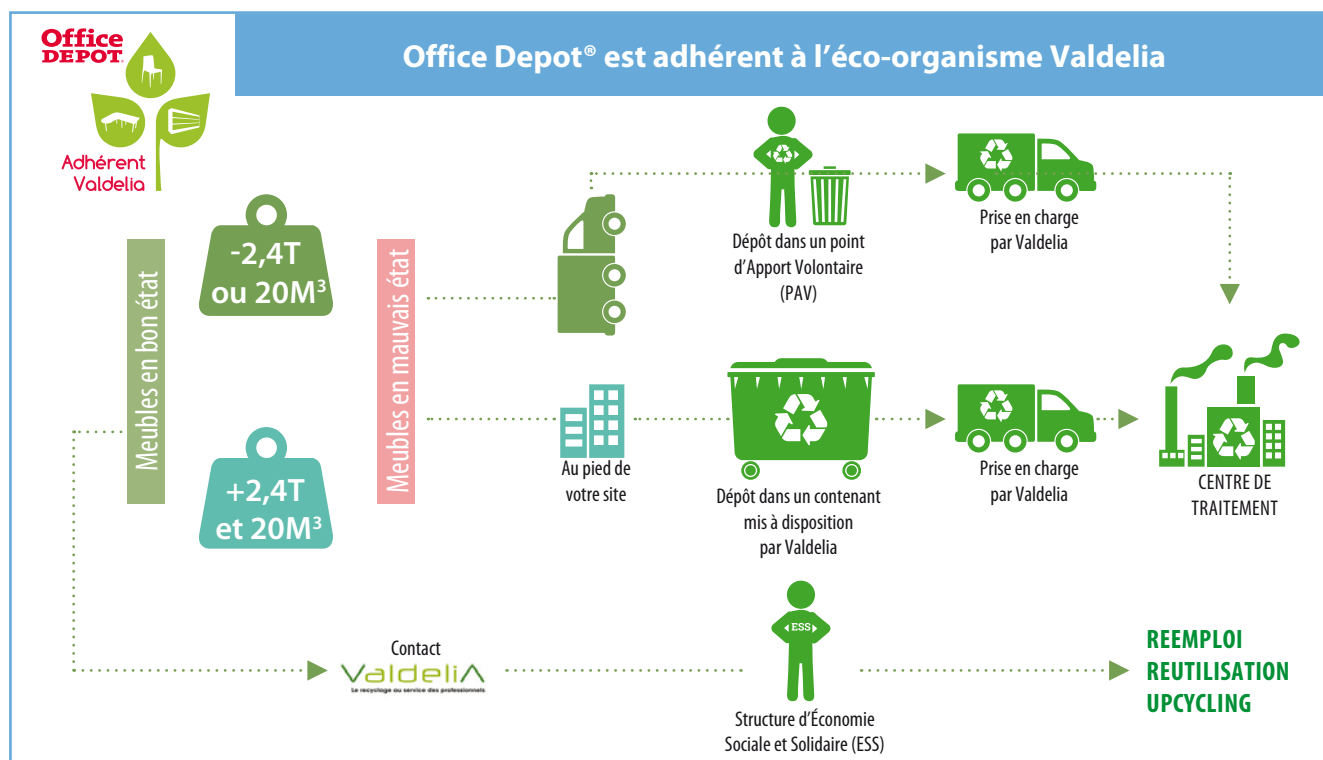
Valdelia : éco-organisme agréé par le Ministère de la Transition écologique et solidaire, dont la mission est de collecter et de recycler les Déchets d'Éléments d'Ameublement non ménagers (DEA non ménagers). Grâce à sa filière nationale, il propose des services de proximité, sur-mesure et gratuits* aux collectivités, entreprises et associations de toutes tailles et de tous les secteurs.

La vocation de Valdelia est de réduire la pollution liée aux déchets d'ameublement professionnel, d'éviter le gaspillage de ressources naturelles précieuses, tout en générant de l'activité et des emplois locaux sur le territoire.

Les services de Valdelia sont adaptés aux contraintes particulières des détenteurs de meubles professionnels usagés. Ils varient selon le volume et le poids du lot de meubles usagés dont l'organisation souhaite se défaire.

VOUS AVEZ PLUS DE 2,4T ET 20M ³	VOUS AVEZ MOINS DE 2,4T OU 20M ³
<ul style="list-style-type: none"> • Valdelia installe gratuitement un contenant au plus près de votre immeuble. • Une fois rempli, Valdelia le récupère et se charge du traitement de ce mobilier. 	<ul style="list-style-type: none"> • Valdelia vous oriente vers un point d'apport volontaire (PAV) situé non loin de vos locaux. • Charge à vous d'acheminer vos déchets jusqu'à ce lieu*. • Une fois déposés, ils seront triés et recyclés par Valdelia.

Grâce à l'éco-contribution réglée lors de l'achat de meubles neufs, le recyclage du mobilier est sans surcoût pour votre entreprise*.



Pour organiser la reprise de votre mobilier usagé RDV sur www.valdelia.org: Estimez le poids et/ou le volume de vos meubles professionnels usagés à l'aide de l'une des caleulottes. La solution adaptée à votre cas vous sera automatiquement proposée.

Pensez à valoriser votre ancien mobilier, s'il est en bon état, grâce au réemploi et à la réutilisation. Contactez Valdelia qui vous mettra en relation avec la structure d'Économie Sociale et Solidaire (ESS).

* Seuls les frais d'acheminement du mobilier jusqu'à un lieu de collecte sont à votre charge si vous disposez de moins de 2,4 t ou 20 m3 de meubles professionnels usagés.

Qu'est-ce que l'Éco-contribution ?

Depuis le 1^{er} mai 2013, les prix du mobilier incluent l'éco-contribution (article L541-10-6 du code de l'environnement). Cette participation est collectée par l'organisme Valdelia en vue de financer les coûts de gestion des Déchets d'Éléments d'Ameublement professionnels (DEA) ainsi que les coûts de communication, de recherche et développement. Cette contribution s'applique aux biens meubles et leurs composants dont la fonction principale est de contribuer à l'aménagement d'un lieu de commerce ou d'accueil du public en offrant une assise, un couchage, du rangement, un plan de pose ou de travail et qui figurent sur une liste fixée par arrêté conjoint des ministres chargés de l'environnement et de l'industrie. Pour plus d'informations voir sur www.valdelia.org

Office DEPOT®



Votre **partenaire** en aménagement d'espace

**Office
DEPOT.**  **Mieux Vivre** au travail

Tél. : 0 825 051 535* - Fax : 0825 385 878* - www.odonline.fr
Office Depot - 126 avenue du Poteau - 60 451 Senlis Cedex - France

* 0,15 € TTC/min