



**Office  
DEPOT®**



**Mieux Vivre au travail**

# **AMÉNAGEMENT DES ESPACES**

Commandez en ligne sur **odonline.fr** ou **odbusiness.fr**  
ou contactez-nous au **0825 825 200** (0,15€TTC/min)

# [ Sommaire ]

## INTRODUCTION

|                                |     |
|--------------------------------|-----|
| Notre vision des espaces ..... | 2-3 |
| L'expertise Office Depot ..... | 4   |
| Méthodologie .....             | 5   |
| Tendances / Enjeux .....       | 6   |
| Critères d'aménagement .....   | 7   |

## ESPACES DE TRAVAIL PARTAGÉ

|                                    |       |
|------------------------------------|-------|
| Bureaux Benchs .....               | 8-11  |
| Bureaux réglables en hauteur ..... | 12-13 |

## ESPACES DE TRAVAIL INDIVIDUEL

|   |       |
|---|-------|
| Bureaux opérationnels .....                   | 14-15 |
| Bulles de confidentialité et acoustique ..... | 16-17 |
| Bureaux direction .....                       | 18-21 |

## CONSEILS

|                            |    |
|----------------------------|----|
| Ergonomie .....            | 22 |
| Travail assis-debout ..... | 23 |

## SIÈGES ET FAUTEUILS

|   |       |
|---|-------|
| Fauteuils direction .....                 | 24-27 |
| Fauteuils ergonomiques .....              | 28-29 |
| Fauteuils bureautiques et tabourets ..... | 30-31 |

## ESPACES DE TRAVAIL COLLABORATIF

|                               |       |
|-------------------------------|-------|
| Salles de réunion .....       | 32-33 |
| Espaces informels .....       | 34-35 |
| Media walls .....             | 36-37 |
| Bulles de communication ..... | 38-39 |
| Solutions acoustiques .....   | 40-41 |

## RANGEMENT ET CLASSEMENT

|                         |       |
|-------------------------|-------|
| Armoires, casiers ..... | 42-43 |
|-------------------------|-------|

## ESPACES D'ACCUEIL

|   |       |
|---|-------|
| Comptoirs, réception, chauffeuses ..... | 44-45 |
|---|-------|

## ESPACES DE DÉTENTE

|  |       |
|--|-------|
| Chauffeuses, canapés, fauteuils, poufs ..... | 46-47 |
|--|-------|

## ESPACES DE RESTAURATION

|  |       |
|--|-------|
| Mange-debout, tables, tabourets hauts<br>chaises, baby-foot, plantes ..... | 48-49 |
|--|-------|

## CONSEILS

|                  |    |
|------------------|----|
| Acoustique ..... | 50 |
| Eclairage .....  | 51 |

## ACCESSOIRES

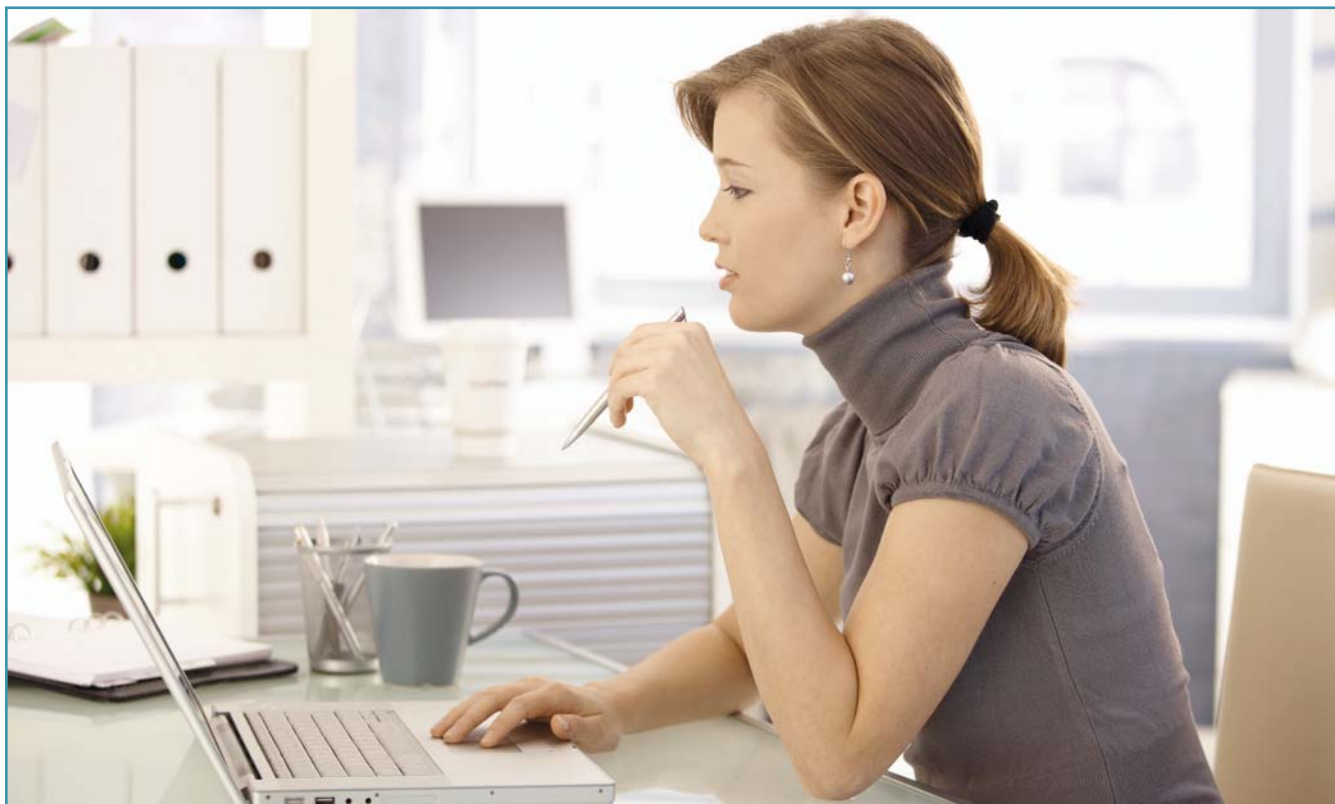
|                                |       |
|--------------------------------|-------|
| Accessoires ergonomiques ..... | 52-55 |
| Eclairage .....                | 56-57 |

## CONSEILS

|                           |       |
|---------------------------|-------|
| Ecobox et recyclage ..... | 58-59 |
|---------------------------|-------|







## **Office DEPOT** | **Mon Bureau d'Etudes**

Choisir un équipement pour ses collaborateurs, réaménager des espaces ou aménager complètement de nouveaux locaux est un sujet qui demande réflexion. Un ensemble de points doit être analysé : optimisation et organisation des espaces, analyse des flux de circulation, ergonomie des produits, acoustique et éclairage. Chaque projet est unique et ce sont autant de décisions à prendre en fonction de vos locaux et de l'activité de votre entreprise. Nos équipes vous accompagnent de la conception à la réalisation de votre projet.

### [ Mobilier et aménagement ]

Un large choix allant du mobilier design au mobilier fonctionnel.

Plus de 8000 références sélectionnées parmi les meilleurs fournisseurs majoritairement français et européens.

Des solutions d'aménagement sur mesure proposées par notre équipe d'experts mobilier en fonction de vos besoins.

### [ Les services qui font la différence ]

Une logistique et une capacité de livraison performante grâce à un espace de stockage de 19 000 m<sup>2</sup>.

Une flotte de véhicules de livraison importante et une optimisation des tournées.

Un service de montage expert.

Vos aménagements clés en main et prestations de livraison, montage et installation par des équipes spécialisées partout en France sont réalisés sous 10 à 30 jours.





| RÉFÉRENCE | PRESTATION          |
|-----------|---------------------|
| 101 5799  | Réalisation de plan |
| 101 2941  | Rendu image         |
| 101 2940  | Rendu vidéo         |

## [ Vos interlocuteurs ]

**Un commercial dédié qui connaît votre entreprise et ses besoins.**

**Une équipe de Chefs Projets Mobilier à votre écoute, qui vous conseille et vous apporte des solutions d'aménagement d'espaces adaptés aux besoins de votre activité et de votre budget.**



## [ Le bureau d'études ]

**Un bureau d'études crée les plans de votre projet en 2D & 3D et apporte son expertise d'aménagement, en tenant compte de la rationalisation des espaces et des flux de circulation.**

## [ Livraison - montage ]

**Une équipe de livreurs-monteurs assure la livraison et le montage du mobilier.**



## [ Service Clients dédié ]

**Un Service Clients dédié mobilier est à votre écoute pour une assistance personnalisée.**

# DE NOUVELLES TENDANCES ADAPTÉES À VOS BESOINS



L'Open Space évolue avec le Flex Office (postes de travail non attribués).

Développement de zones d'isolement dans l'entreprise (bulle de confidentialité, Silence box).

Émergence de zones d'échanges informels, bulles de communication et espaces de travail alternatifs pour le travail en mode projet.

Évolution du nomadisme (travail en home office, Share office, lieux publics, espaces nomades dans l'entreprise).

Aménagement des espaces de travail en tant qu'espaces de vie à part entière (coins cosy, salles de détente...).

Investissement des entreprises dans les équipements pour lutter contre les Troubles Musculo Squelettiques, les nuisances sonores.

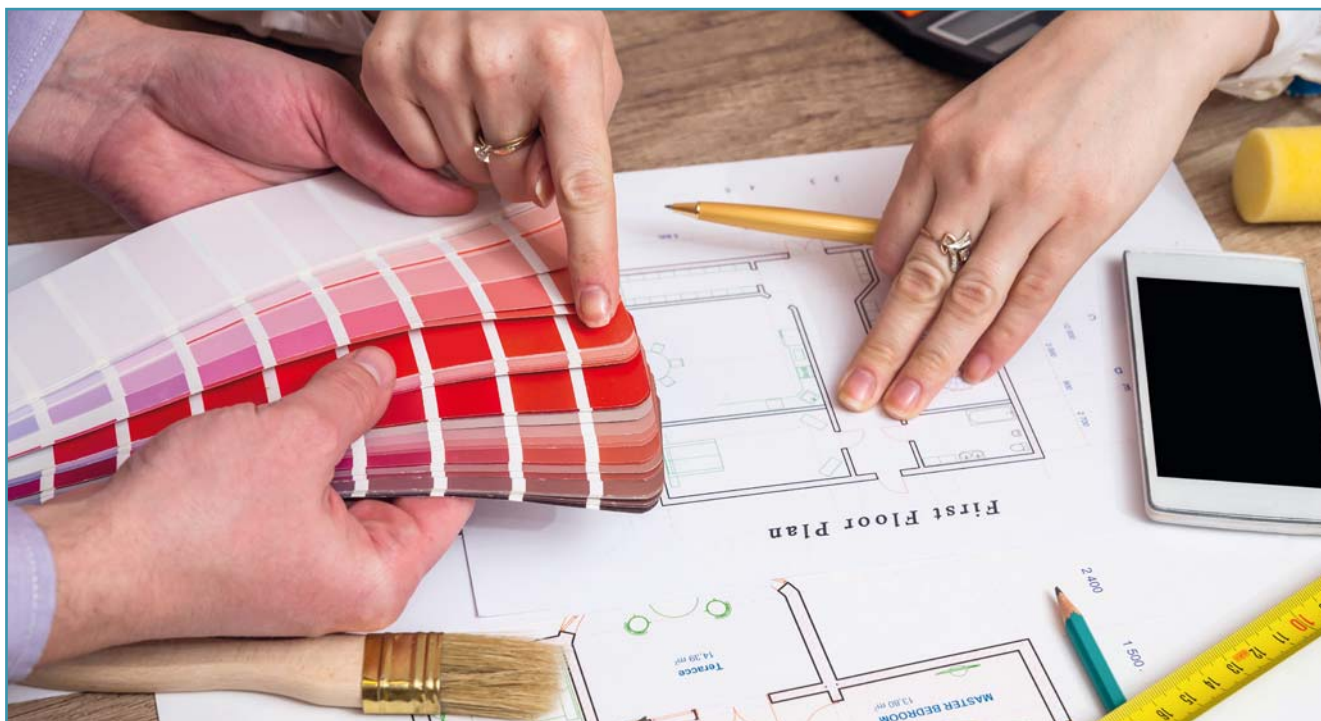


## [ Enjeux pour l'entreprise ]

Optimisation des espaces et réduction des coûts liés aux surfaces occupées.

Réduction du taux d'absentéisme, limitation des coûts du présentisme (salarié présent mais malade ou démotivé)  
Diminution des cotisations des entreprises à la branche « Accidents du Travail et Maladies Professionnelles ».

Meilleure performance des salariés, adhésion à la culture d'entreprise.



La sélection d'un nouveau mobilier représente souvent une étape importante dans la vie de l'entreprise et l'évolution de son organisation. Représentatif d'un modèle organisationnel ou synonyme d'identité de l'entreprise, le nouveau mobilier s'adapte aux nouveaux modes de travail (open space, coworking et corpoworking, home-office) et à la transformation des espaces de travail.

## [ Le choix du mobilier ]

Un projet d'aménagement nécessite de se poser un certain nombre de questions fondamentales afin de définir les besoins, avant même le choix esthétique ou technique d'une gamme ou d'un produit. Le choix d'un mobilier de bureau doit ensuite tenir compte de critères spécifiques, à évaluer avec les utilisateurs et les décideurs de l'entreprise, idéalement en accompagnement d'un chef de projet mobilier.

## [ Bien étudier son espace de travail ]

- Dimensionner la surface en fonction du nombre d'occupants, de leurs activités et matériels
- Choisir du mobilier (chaises, tables et rangement) ergonomique respectant les normes en vigueur
- Assurer un éclairage suffisant de l'espace de travail en évitant les reflets
- Assurer une bonne régulation de la température ambiante
- Respecter la réglementation en matière d'espace minimum par personne
- Prendre en considération les nuisances sonores
- Tenir compte des interactions entre services ou individus

## [ Définition et affectation des espaces ]

- Espace de travail ouvert ou fermé
- Espace individuel ou partagé
- Espace collectif :  
accueil, réunion, restauration
- Espace d'échanges informels

## [ Définition et affectation des équipements ]

- Composition du poste de travail
- Typologie de classement et rangement
- Pré-équipement Visio, confcall ...
- Mobilier collaboratif



# Bureaux Benchs



Rezo Bench



Partage





Conect



Fauteuil OXYGEN

Communication et espace de travail partagé. Plus de 60% des entreprises en France ont choisi l'open space comme mode d'organisation pour renforcer la communication entre les collaborateurs et une meilleure gestion de l'espace.

Design et confortables, nos gammes de bureaux partagés s'adaptent à tous vos environnements, tout en respectant l'identité de votre entreprise. Ergonomiques et conçus pour le "mieux travailler ensemble", ces bureaux peuvent recevoir des options très pratiques (électrification, séparations visuelles ou acoustiques, bras support écrans) afin de personnaliser au mieux chaque espace individuel.

# Bureaux Benchs



X3

Esthétiques et d'une qualité de fabrication irréprochable, nos ensembles de bureaux partagés "benchs" s'adaptent aux besoins et aux goûts des utilisateurs ; des piétements bois ou métalliques, de forme arche, "A" ou cadre, associés à de nouveaux coloris/décors de plateaux plus doux et apaisants. Ils apportent une touche de confort et de qualité de vie au travail, en respectant les modes organisationnels des entreprises.

Que ce soit pour des collaborateurs nomades ou plus sédentaires, notre sélection de bureaux partagés, de sièges ergonomiques et de modules de classement novateurs leur apportera plus de flexibilité et d'efficacité sur les lieux de travail, tout en favorisant leur bien-être.



Conect piètement cadre







# Bureaux réglables en hauteur



Rezo Link



Envol

Ergonomie, adaptabilité, flexibilité ; ces qualificatifs illustrent la prise en compte du bien-être au travail et la nécessité de favoriser le confort des collaborateurs, de réduire les risques (mauvaises postures, TMS\*...) mais aussi d'impliquer les utilisateurs dans la recherche d'un comportement actif et sain.

Nos gammes de bureaux réglables en hauteur (électriques ou mécaniques) offrent des solutions de personnalisation en s'adaptant aux morphologies et tailles de chacun, tout en permettant les mouvements et l'alternance de postures (debout-assis).

Nos postes réglables en hauteur, individuels ou collectifs, sont certifiés et bénéficient de garanties allant jusqu'à 5 ans, pour combiner confort de travail et tranquillité d'esprit.





# Bureaux opérationnels



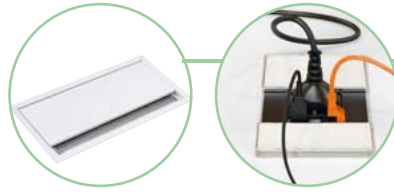
Rezo Bench

L'évolution des espaces de travail passe aussi par des solutions modulables et innovantes, souvent individuelles ; les bureaux se font plus compacts, plus ergonomiques en associant les plans de travail à des modules de classement intégrés (Towerbox, console) ou à des retours directs, auxquels s'ajoutent des caissons mobiles ou hauteur bureau. Nuances des décors bois, choix des coloris et modèles de piétements (métalliques ou en bois, de forme "L", "I", arche ou cadre), nos gammes de bureaux se combinent parfaitement avec nos rangements et sièges, pour s'intégrer de manière harmonieuse à vos intérieurs et conforter votre identité d'entreprise.



Rezo First





Conect



# Bulles de confidentialité et acoustique

Le bien-être au travail et la personnalisation des espaces de travail passent par un meilleur confort acoustique ; l'organisation en open space facilite la communication mais peut engendrer un inconfort, voire des troubles liés aux nuisances sonores. Le bruit affecte la communication, la concentration et la capacité des collaborateurs à prendre des décisions.

Nos différentes solutions de traitement phonique permettent de limiter fortement ces nuisances : panneaux muraux ou suspendus, paravents ou cloisons séparatives, cabines et bulles de silence, phone box, cabane ou box de détente, canapés haut dossier rythmeront vos espaces en créant des zones protégées, au sein desquelles vos collaborateurs trouveront calme et confidentialité.



N Box



Panneaux acoustique Albero



N Cube





Uno



Seat Box



Phonebox Cabane





X10



Fauteuil DAMA



X9



Les espaces direction sont repensés pour un choix plus vaste : design, contemporain ou plus classique. Nos ensembles direction associent qualité de finitions, style et image, pour vous offrir des ambiances à votre goût, propices à la réflexion et à la décision.

Manager, décider, réunir ses collaborateurs, réfléchir, se retrouver : nos espaces direction sont autant d'étapes, proposant cabinets de travail, mobilier de classement, tables de réunion ou encore fauteuils, pour le mieux-être de l'utilisateur-décideur.

Des mobiliers statutaires, au look unique et différenciant, personnaliseront votre espace de management.





# Bureaux direction

Design, élégance et modernité sont les maîtres mots qui caractérisent le bureau de direction actuel. Qu'il soit épuré ou dans un style plus classique, la tendance est plus à la sobriété mais en conservant un bureau de direction qui doit favoriser l'inspiration. Le manager doit pouvoir y trouver tout le confort et l'espace pour prendre des décisions importantes.



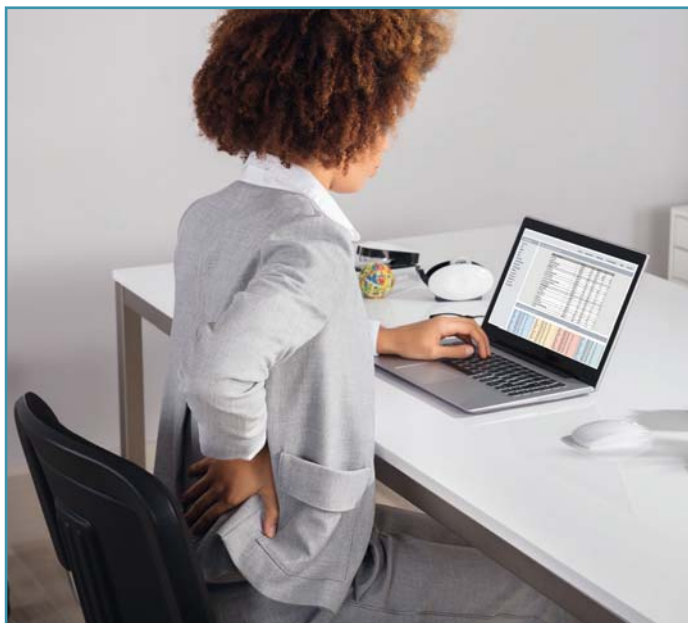
T45



Absolu







## [ 1 - Position assise et réglage du siège ]

On choisira de préférence un siège possédant un système basculant synchrone avec réglage de la tension de retour et des possibilités d'ajustement de la hauteur du siège, la profondeur d'assise, des accoudoirs (hauteur, profondeur, largeur, orientation), du soutien lombaire. Une tête est un vrai plus pour le confort.

### Comment s'asseoir ?

- Le dos bien calé dans le fond du siège, on règle d'abord la hauteur du siège pour que les pieds soient bien à plat sur le sol. Le dos doit être bien droit. Le réglage de profondeur d'assise permettra l'ajustement à la longueur des jambes.
- On gardera le dossier mobile (éviter le blocage) pour qu'il accompagne les mouvements du buste en ajustant la tension de retour.
- Si le siège en dispose, on positionnera le soutien lombaire au niveau de la ceinture.
- Les accoudoirs seront réglés en hauteur de telle façon que le bras et l'avant-bras forment un angle droit et que les épaules soient relâchées.
- C'est seulement lorsque les réglages du siège sont effectués que l'on se rapproche du bureau pour compléter l'ergonomie de la position

## [ 2 - Position de travail ]

### La posture assise

- La position idéale face au bureau est obtenue lorsque les accoudoirs sont dans le même plan que le plateau, vos coudes reposant sur les accoudoirs et vos avant-bras sur le plateau.
- Le plateau des bureaux standards se trouvant à 72 cm du sol, il est possible que vos accoudoirs ne soient pas à la bonne hauteur.

Ne touchez pas aux réglages des accoudoirs :

- Si vos accoudoirs sont trop bas, relevez l'assise de votre siège et compensez au niveau des pieds en utilisant un repose-pieds.
- Si vos accoudoirs sont trop hauts : alors vous êtes certainement de grande taille et avez besoin d'un bureau ajustable en hauteur.
- Notre assortiment comprend plusieurs modèles ; consultez-nous.

### La posture dynamique

Les dernières études recommandent de se lever de siège et de bouger toutes les 20 minutes. A l'idéal nous devrions nous tenir debout entre 2 à 4 heures par jour. Ceci est rendu possible par l'adoption d'un bureau « assis-debout ». Cela permet de diminuer les TMS\* (diminution drastique des tassements vertébraux et disques intervertébraux), améliore la circulation sanguine (diminution des risques cardiovasculaires) et lymphatique, facilite la digestion et la respiration.

N'oublions pas que la posture debout est notre posture naturelle.

\* TMS : Troubles Musculo-Squelettiques

## [ 3 - Travail assis - debout ]



L'essor des tables réglables en hauteur ne se dément pas, tant dans l'univers des postes de travail individuels que partagés. Cette dynamique atteste d'un engouement toujours plus prononcé pour des équipements qui contribuent à une plus grande qualité de travail et surtout la préservation de la santé des collaborateurs.

Le travail au bureau est à l'origine d'une grande partie de notre inactivité physique.



Nous passons jusqu'à **12 heures par jour** en station assise

**60 - 70%**  
Sédentarité

**20 - 30%**  
Effort léger

**< 5 - 10%**  
Effort modéré - intense



Il est essentiel de se tenir debout minimum 15 minutes/heure  
Cela...



...réduit l'obésité      ...augmente la perte de poids      ...améliore l'état mental      ...et fait brûler 20 000 calories de plus chaque année      ...ce qui équivaut à 6 marathons par an      ...améliore votre santé et vous rend plus heureux

### Avez-vous pensé au bureau réglable en hauteur ou à la station assis-debout ?

Ses bienfaits sont nombreux. Il permet d'alterner les positions assise et debout.

Ces équipements s'adaptent aux utilisateurs quelle que soit leur taille et favorisent une posture assise optimale

### Les bénéfices pour l'entreprise et les collaborateurs

- Une productivité accrue de +10 à 20% grâce à des utilisateurs plus concentrés et plus alertes
- Moins d'arrêts maladie  
Les douleurs dorsales sont la 3<sup>e</sup> cause des maladies professionnelles
- Une réduction des troubles de santé (moins de risques de maladies cardio-vasculaires, réduction des risques de cancer)
- Amélioration du bien-être des salariés  
Favorise la diminution du niveau de stress et sentiments d'appartenance, implication renforcé.





# Fauteuils direction



Fauteuil STAR



Fauteuil WRAP

Style et matière créent une ambiance propice au bien être au travail. Choisir le fauteuil, adapté à votre bureau, en fonction de votre usage n'est pas si évident. Office Depot vous accompagne avec une sélection de fauteuils de direction au style marqué et dans l'air du temps pour répondre à tous vos besoins.



Fauteuil LEX Président



Wrap

# Fauteuils direction



Fauteuil C-LINE



Fauteuil MÉTÉOR



Dama



Un fauteuil élégant et au style soigné et épuré. Son dossier rembourré existe en différentes finitions pour accompagner tous les espaces. Il est muni d'accoudoirs en aluminium poli revêtus pour un déclenchement de mouvement d'oscillation synchrone. Tout le style et le confort sont réunis pour équiper vos espaces et recevoir vos visiteurs dans les meilleures conditions.



C-Line

# Fauteuils ergonomiques



Lex

Prévenir et limiter les effets sur la santé liés au travail sur écran est un enjeu important. L'aménagement du poste de travail avec un fauteuil ergonomique dont le dossier, l'assise et les accoudoirs sont réglables revêt un caractère essentiel pour protéger le salarié contre les troubles musculo-squelettiques. Le revêtement et le tissu ont également leur importance pour une installation confortable et une bonne aération.



Fauteuil TEKNA



Fauteuil IONA



# Fauteuils bureautiques & tabourets



Fauteuil OXYGEN

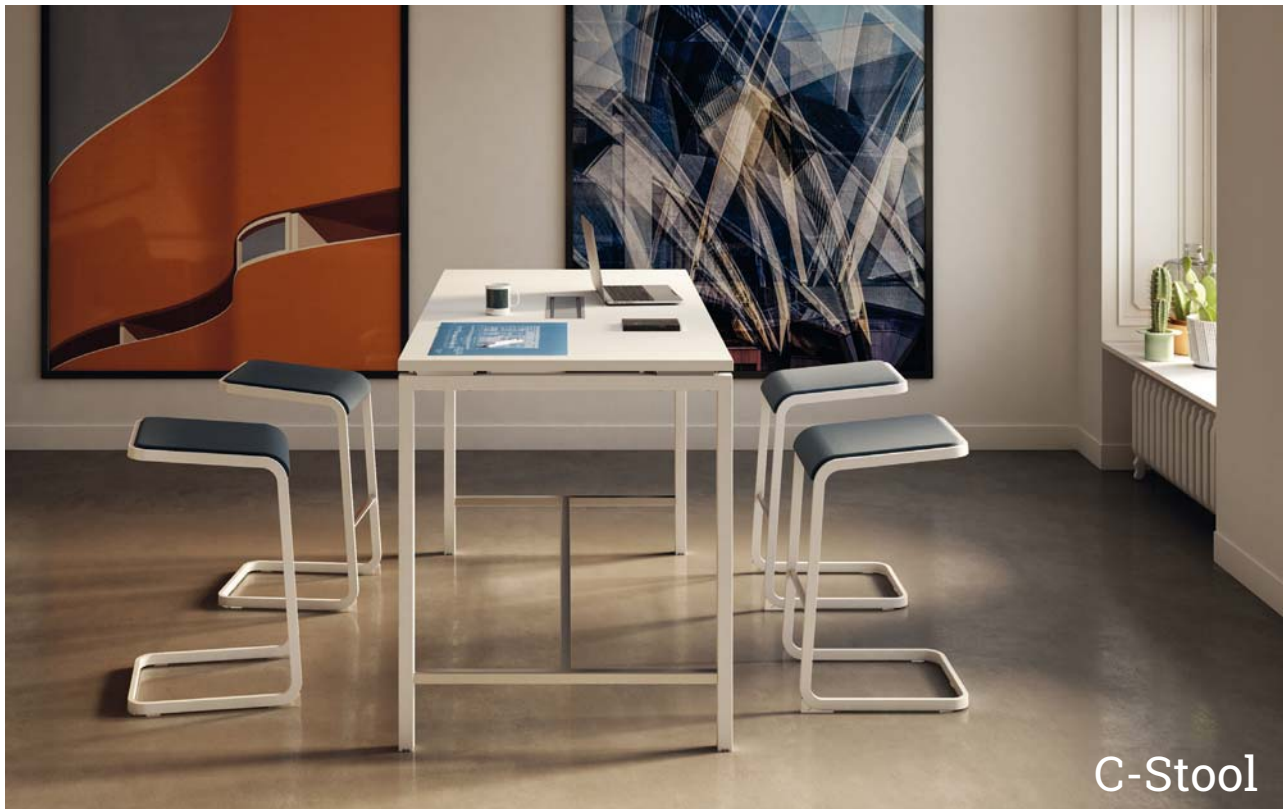
Favoriser les échanges entre les collaborateurs en créant des lieux de rencontres tels que dans les espaces de détente et de restauration. Créer des zones où les collaborateurs peuvent se poser quelques minutes pour discuter dans des espaces informels...c'est réinventer les espaces de travail pour les adapter aux évolutions des modes de travail actuels.



Siège STOOLY



Siège FLEXY



C-Stool



# Salles de réunion

L'évolution des métiers impose la mobilité, le nomadisme et la flexibilité ; nos espaces de travail et de réunion s'adaptent au changement. Les réunions se multiplient, les lieux s'ouvrent au travail collaboratif et aux zones de communication, formelles ou informelles, en intégrant des mobiliers multi-fonctions. Des salles de conférences aux espaces de réunions, nos mobiliers combinent : esthétique, confort et fonctionnalité. Nos tables de réunion classiques (plateaux verre ou décors bois, piétements pleins ou métal) permettront l'aménagement formel de vos salles de réunion et de conférence, alors que nos tables modulaires, plus compactes ou souvent mobiles, s'implanteront en îlots nomades, favorisant les échanges et la communication informelle des équipes.





Rezo Meeting

Concevoir ses espaces de réunion pour favoriser les échanges et la communication, bien choisir ses équipements en prenant en compte le confort des collaborateurs, ce sont autant de critères à ne pas négliger pour des espaces bien agencés avec à la clé des réunions efficaces et productives.



Rezo Meeting



# Espaces informels



Se sentir comme chez soi, être bien pour travailler mieux : flexibilité et mieux-être au travail sont des facteurs d'efficacité et de performance. La tendance du « comme chez soi » dans les bureaux recentre le lieu de travail en espace de vie.

Les espaces collaboratifs et de «coworking» participent à cette tendance, en proposant des zones de différenciation, de pause, de réflexion et de confort en rupture esthétique avec l'univers formel des espaces de travail. Nos mobiliers polyvalents (tables de coworking, canapés, tables hautes, mobilier phonique), parfois mobiles (tables abat-joints, dessertes, poufs) transforment ou restructurent vos espaces en favorisant toujours plus de partage et de créativité parmi les collaborateurs de l'entreprise.



Cohésion Haute



Cohésion



# Media walls



Créo



E-Meeting



E-Meeting



Gréko

Nouveaux outils numériques, nouveaux concepts ergonomiques. La dynamisation des espaces de travail suscite l'apparition de mobiliers collaboratifs connectés, permettant la tenue de réunions ou le travail en mode projet, en lien avec les outils bureautiques et les nouvelles technologies.

Nos différents modèles de Media walls s'intégreront dans tous vos environnements et se combineront efficacement avec vos autres mobiliers. Munis de différentes tailles de plateaux et de murs techniques permettant la suspension d'écrans connectés, notre sélection de Media walls permet d'animer et de réunir vos collaborateurs d'une manière agile et innovante.

E-Mood



E-Mood





MOOD TUBE



Mood Screen





N-BOX

Les sources de nuisances sonores sont nombreuses et perturbent la qualité de vie des collaborateurs sur leurs lieux de travail. Afin de les limiter mais aussi pour restructurer l'espace ou créer des zones de confidentialité, nos solutions de mobiliers phoniques (panneaux muraux ou suspendus, paravents ou cloisons séparatives, bulles et cercles de silence), à usage partagé, vous séduiront par leur variété et leurs performances d'absorption acoustique, adaptées aux différentes situations.

Une conception ergonomique et acoustique des espaces de travail apportera une meilleure qualité de vie et une évolution de l'implication au bureau, en créant des zones d'apaisement et d'intimité permettant aux utilisateurs de se ressourcer et de se protéger.



Mood Slice

# Solutions acoustiques



SKY





Signs Desk

Permettre aux collaborateurs de mieux communiquer entre eux est important. Leur garantir de pouvoir se concentrer l'est tout autant. Il est donc essentiel d'agir à la source et de traiter l'acoustique par postes de travail dans l'open space. Notre solution consiste à introduire dans l'espace de travail des panneaux, structures ou mobiliers intégrant dans leur fabrication des matériaux acoustiques absorbants.

Il peut s'agir d'écrans de séparations sur des bureaux en face à face ou bien de panneaux à placer en séparation entre les postes de travail. Enfin, certains mobiliers tels que fauteuils, chauffeuses et canapés s'habillent désormais d'une coque isolante enveloppante dans laquelle vos collaborateurs pourront discuter ou téléphoner sans déranger leurs voisins.



Paving



Plank



Fence



# Armoires & casiers



TOWER BOX REZO



Armoires métal à rideaux



Armand



Quiétude

Des espaces de travail confortables doivent intégrer des rangements, individuels, partagés ou collectifs, proposant aux utilisateurs des solutions pratiques, esthétiques et faciles d'accès. L'évolution des tendances et des modes organisationnels au bureau (nomadisme, clean desk, open space, flex office) engendrent de nouvelles options de rangement et d'archivage : consoles de rangement intégrées aux bureaux, caissons « slim », casiers individuels de proximité, armoires avec isolation phonique, classeurs à dossiers suspendus...

Notre sélection produits de rangement répondra à tous vos besoins : armoires à rideaux classiques (normées et certifiées Office Excellence), armoires portes coulissantes ou battantes, caissons, towerbox, casiers individuels ou vestiaires, tout en respectant l'harmonie coloristique de vos espaces de travail.



Lockers



# Comptoirs-réception & chauffeuses



Fifty Fifty



Zoom





Guest

L'accueil est la première image de l'entreprise. Ouverts ou fermés, modulaires, nomades ou véritables ensembles de réception, nos lignes de comptoirs permettent la personnalisation de vos espaces accueil et réception. Offrant des lignes courbes ou plus rectilignes, ornés de plateaux décors bois ou verre, intégrant des modules hauts ou bas (adaptés aux personnes à mobilité réduite), parfois personnalisables avec logos et éclairage led intégré, nos gammes de comptoirs disposent de finitions soignées et valoriseront parfaitement l'image de votre entreprise.



Chaufeuses ACCORD



Chaufeuse ASTRO



Astro

# Chauffeuses, canapés & fauteuils







Cocoon

Les espaces de travail s'aménagent aujourd'hui comme des lieux de vie. Il est courant de retrouver des ambiances, des revêtements et du mobilier empruntés à l'habitat, à l'hôtellerie ou encore à la restauration. Les bureaux se parent d'un esprit « cocooning ». Chauffeuses, canapés et fauteuils revêtent des matières, couleurs et assises ultra confortables ou décalées pour recréer des lieux de vie, propices à l'échange et à la détente.



Bip Bop

# Mange-debout, tables & chaises



Détente

Améliorer le mieux-vivre au travail, c'est également améliorer le mieux-être dans la communauté. Qu'il soit collaborateur, usager ou visiteur, chaque individu est sensible à la qualité des espaces détente et restauration. Leur objet est également d'améliorer les performances et la créativité des salariés au sein de leur entreprise.

Un espace de calme, de restauration, de pause goûter ou de célébration d'anniversaire à créer ? Ajoutez un mange-debout, des chaises hautes ou basses, quelques tables rondes autour d'un point café et d'un réfrigérateur. Nos gammes restauration, confortables et agréables, au look design ou classique, apporteront des notes pétillantes et colorées et accompagneront vos collaborateurs dans leurs moments de détente.



BABY-FOOT



BONSAÏ



PALMIER



PAPYRUS





Evasion



BIMBO



Cove





Si l'organisation en open space présente de sérieux avantages en termes d'optimisation de l'utilisation des espaces et de communication entre les salariés, elle engendre également des nuisances sonores préjudiciables à leur confort et à leur productivité.

Permettre aux collaborateurs de mieux communiquer entre eux est important. Leur garantir de pouvoir se concentrer l'est tout autant ; c'est indispensable à leur créativité et à leur productivité. Face aux nuisances sonores, les collaborateurs se réfugient dans les salles de réunions classiques ou informelles, en privant d'espace ceux qui doivent travailler en groupe ou se réunir.

Il est donc important d'agir à la source et de traiter l'acoustique aux postes de travail dans l'open space.

Certaines entreprises ont pris l'initiative de diffuser un bruit blanc mais cela fait polémique car l'oreille a besoin de repos. D'autres mettent des casques audio à réduction de bruit active à disposition de leurs collaborateurs.

Une troisième solution consiste à introduire dans l'espace de travail des panneaux, structures ou mobiliers intégrant dans leur fabrication des matériaux acoustiquement absorbants telle que la mousse de mélamine par exemple. Il peut s'agir d'écrans de séparation sur des bureaux en face à face, de panneaux à placer en séparation entre les postes de travail ou pour cloisonner les espaces ou au dos des armoires. Ce peut-être aussi des éléments absorbants à disposer au mur ou au plafond ou en suspension. Enfin, certains mobiliers tels que fauteuils, chauffeuses, canapés, intègrent désormais une coque isolante enveloppante (design "cocoon") dans lesquels les utilisateurs peuvent discuter ou téléphoner sans déranger leurs voisins.



## ÉCLAIRAGE



Le bien-être visuel est un élément indispensable pendant le travail. C'est pourquoi votre bureau requiert un éclairage adapté pour éviter toute fatigue ou gêne prématurée. Plusieurs critères sont à prendre en compte pour assurer un éclairage idéal de votre espace de travail et pour choisir la bonne lampe de bureau. Une lampe de bureau contribue également à créer une bonne ambiance d'intérieur de par son originalité, son design, ses fonctionnalités et ses caractéristiques décoratives.

### 1 - Multiplier les lampes de bureau

Afin de créer un confort visuel optimal, il est conseillé de posséder plusieurs sources de lumière dans un bureau. C'est pourquoi il est toujours préférable de disposer d'au moins deux sources d'éclairage : une lumière à exposition directe (une lampe de bureau) et une lumière générale (type plafonnier).

### 2 - Éclairer quand on travaille sur l'ordinateur

La lumière bleue émise par les écrans peut causer la dégradation de la rétine, la fatigue visuelle chronique et les perturbations du sommeil. Pour ne pas fatiguer les yeux, il faut optimiser le placement de la lampe de bureau à proximité de l'ordinateur (sur le côté ou derrière).

### 3 - Bien positionner la lampe selon que l'on soit gaucher ou droitier

Pour les droitiers, il faut placer la lampe de bureau à gauche pour éviter les ombres gênantes et inversement pour les gauchers. C'est une règle de positionnement des luminaires fondamentale pour obtenir le meilleur éclairage fonctionnel, efficace et pratique.

### 4 - Éclairer selon le type de travail

Selon le type de travail effectué, l'intensité de la lumière, la portée du faisceau lumineux, la température de couleur ont chacun leur rôle à jouer : plus le travail est précis et méticuleux, plus le nombre de lux nécessaires est élevé.

### 5 - Privilégier les lampes à bras articulé et tête orientable

Les lampes à bras articulé et tête orientable assurent le meilleur éclairage directionnel. Elles permettent d'orienter la lumière dans la direction souhaitée et de bénéficier d'un éclairage diffus ou d'accentuation.

### 6 - Choisir la bonne ampoule

Il est important de choisir une ampoule adaptée à ses activités. De manière générale, il est conseillé d'avoir une ampoule de 15 watts, largement suffisante pour un travail sur ordinateur. L'idéal est de privilégier un éclairage chaud, naturel et donc pas trop blanc, avec une température de couleur comprise entre 2700 et 3000 kelvins.

### 7 - Choisir un revêtement de bureau non réfléchissant

Il faut éviter les surfaces de bureau laquées et choisir des revêtements mats afin que la lumière ne se réfléchisse pas car l'éblouissement par luminance peut être très gênant.

### 8 - S'adapter aux contraintes de l'espace

S'il n'y a pas assez de place sur le bureau, optez pour les lampes à pinces ou les lampes avec un socle de taille moyenne afin de pouvoir correctement les utiliser et donc de bénéficier de leurs caractéristiques (orientation, couleur et intensité d'éclairage...).

## [ Lampes LED ]

- Durée de vie moyenne 50 000 heures
- Intensité minimale de 5W correspondant à une diffusion puissante de la lumière
- Très résistantes et ne chauffent pas

La technologie LED est la plus économique. Malgré le prix élevé, c'est un excellent investissement sur le long terme

## [ Lampes fluorescentes ]

- Durée de vie moyenne 10 000 heures
- Intensité moyenne de 9W correspondant à une diffusion puissante de la lumière
- Conviennent parfaitement aux lampes de bureau

Néanmoins, il faut savoir que les ampoules des lampes fluorescentes n'atteignent leur intensité maximale qu'au bout d'un certain temps

## [ Lampes halogènes ]

La réglementation européenne impose l'interdiction progressive des lampes halogènes au 1<sup>er</sup> septembre 2018. Après l'arrêt des ampoules à filament de tungstène, la législation planifie la fin des lampes halogènes jugées peu économiques en termes d'énergie. Les lampes LED seront à même de remplacer l'ensemble des équipements avec un gain d'énergie conséquent et une durabilité accrue. Cependant, tous les types de lampes halogènes ne sont pas interdits sur le marché européen en même temps.

## Bras porte-écrans



## Station assis-debout



STANDY

Il suffit de quelques aménagements faciles de l'espace de travail pour changer radicalement les conditions de travail de vos collaborateurs au quotidien. En effet, ceux-ci peuvent passer jusqu'à 8 heures par jour devant un écran. La question qui se pose est la suivante : comment garantir l'efficacité et le bien-être de nos collaborateurs tout au long de la journée ?

La solution Office Depot consiste à introduire dans l'espace de travail des solutions ergonomiques pour protéger les collaborateurs dans la réalisation de leurs missions.

La station assis-debout va permettre à vos collaborateurs de changer de posture tout en restant à leurs postes de travail.

Le bras articulé ou le support écran va quant à lui, leur permettre de garder un angle de vue confortable. Toutes nos solutions vont maximiser l'efficacité et insuffler une dynamique nouvelle dans vos espaces de travail.





---

MESHUP

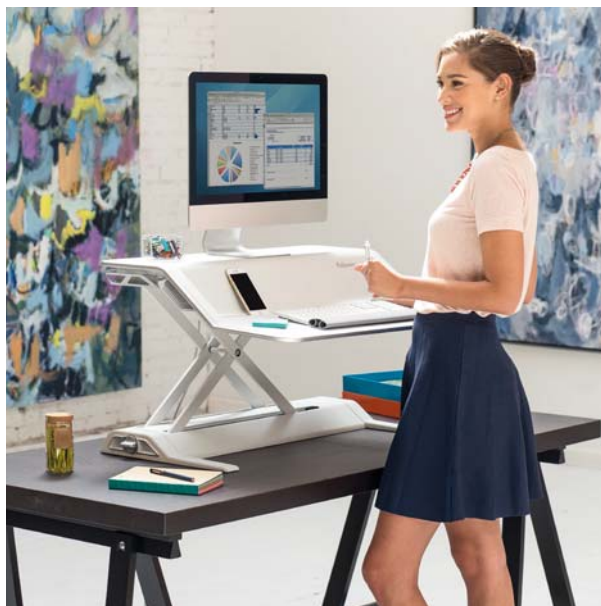


---

MESHSTAND

# Accessoires ergonomiques

## Station assis-debout



---

LOTUS DX

## Tapis anti-fatigue



---

ACTIVE FUSION

## Repose-poignets



---

GEL CRYSTAL

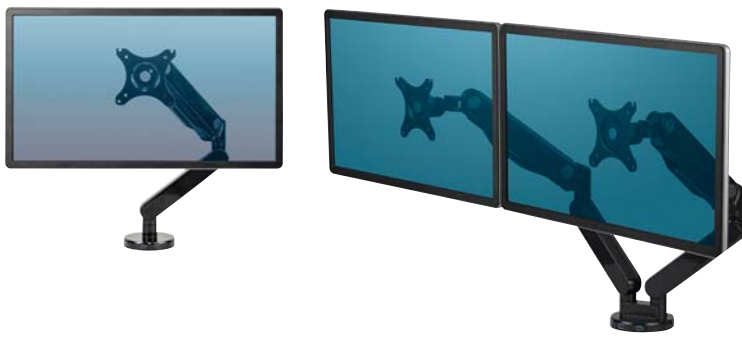
## Souris sans fil



---

ERGO VERTICALE

## Bras porte-écrans



PLATINIUM SERIES  
SIMPLE ET DOUBLE



PLATINIUM SERIES  
TRIPLE

## Support dorsal



PREMIUM PROFESSIONAL  
SERIES

**Office DEPOT** | **Ma Solution Ergo**  
by Neo Forma.

### La formule audit de poste de vos collaborateurs

- Office Depot vous accompagne dans votre politique de Qualité de Vie au Travail avec une solution qui va changer la vie de vos collaborateurs.



| Code audit de poste | Prestation         |
|---------------------|--------------------|
| 101 2329            | Audit demi-journée |

- Un audit pour 20 postes de travail d'une durée de 4 heures
- Intervention d'un ostéopathe et formateur gestes et postures dans votre entreprise
- Analyse des situations et diagnostic des problèmes éventuels
- Préconisation du matériel adapté
- Conseils sur la posture
- Réalisation d'un rapport

### E-learning « l'apprentissage sur écran »

- Licence de e-learning par collaborateur
- Séance de 30 min
- Conseils sur la posture et l'utilisation du matériel
- Accès facile à une plateforme ludique et interactive

| Codes formule e-learning | Nb. utilisateurs |
|--------------------------|------------------|
| 101 0980                 | 1 à 25           |
| 101 2744                 | 26 à 49          |
| 101 2745                 | 50 à 99          |
| 101 2742                 | 100 à 199        |
| 101 2743                 | 200 et +         |



# Eclairage



Led Twin



Led Zig



Led Gilda



Led Duck It



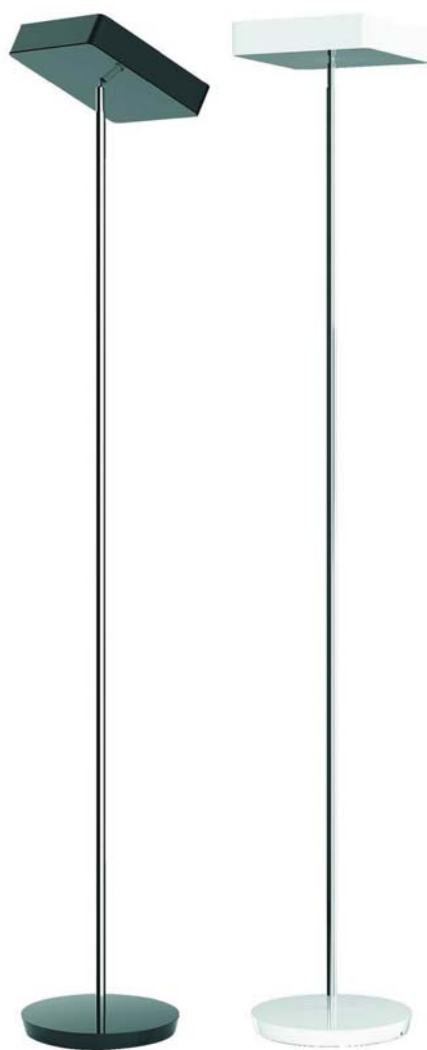
Led Success



Led Orbit



LED FIRST



FLUOSQUARE



LED KITEL 79

De jour comme de nuit, nos collaborateurs peuvent passer des heures à leurs postes de travail. Il faut donc leur assurer un éclairage adapté afin de rester efficace tout au long de la journée. La lampe de bureau est un élément **essentiel du bien-être au travail**, dont le choix n'est pas à négliger.

Office Depot vous propose tout un assortiment de lampes et lampadaires de bureau qui répondent aux besoins de vos collaborateurs. Nos solutions lampes assurent un **grand confort visuel** associé à **une technologie de pointe : commande sans contact, changement d'intensité et/ou interrupteur tactile**.



## [ Obligation des entreprises ]

**La loi relative à la transition énergétique pour la croissance verte (LTECV) de 2015 obligeait déjà les entreprises de plus de 50 personnes à recycler au bureau. Depuis le 1<sup>er</sup> janvier 2018, la loi concerne aussi les entreprises de plus de 20 salariés. Les sanctions financières peuvent aller jusqu'à 150 000 euros d'amende.**

La solution Eco box Office Depot vous propose la **gestion de fin de vie** de tous vos produits avec une **traçabilité** à chaque étape du processus de recyclage. Vous commandez les containers spécifiques et nous les collectons gratuitement pour orienter les déchets dans les filières spécialisées (tri, recyclage et/ou valorisation énergétique).



### **Ecobox de piles**

pour le recyclage des piles et accumulateurs  
1 014 026 - code container  
2 036 482 - code collecte

### **Ecobox toner**

pour le recyclage des cartouches usagées  
5 006 610 - code container  
807 936 - code collecte

### **L'électribox**

pour le recyclage des petits DEEE (souris, claviers, casques...)  
1 014 029 - code container  
3 077 805 - code collecte

### **Lumibox**

pour le recyclage des lampes et des tubes fluo  
1 014 106 - code container  
6 360 273 - code collecte

### **Ecobox instruments**

d'écriture pour le recyclage des stylos, crayons...  
1 014 027 - code container  
1 013 965 - code collecte

### **Ecobox papiers**

pour le tri et le recyclage de vos papiers de bureau non confidentiels  
5 463 945 - code container  
1 013 966 - code collecte

### **Ecobox gobelets**

pour le recyclage des gobelets plastiques  
1 014 028 - code container  
1 013 964 - code collecte

**Ecobox Office Depot :** Recycler simplement vos déchets d'équipements électriques mais aussi vos déchets plastique et instruments d'écriture papier - enveloppes.



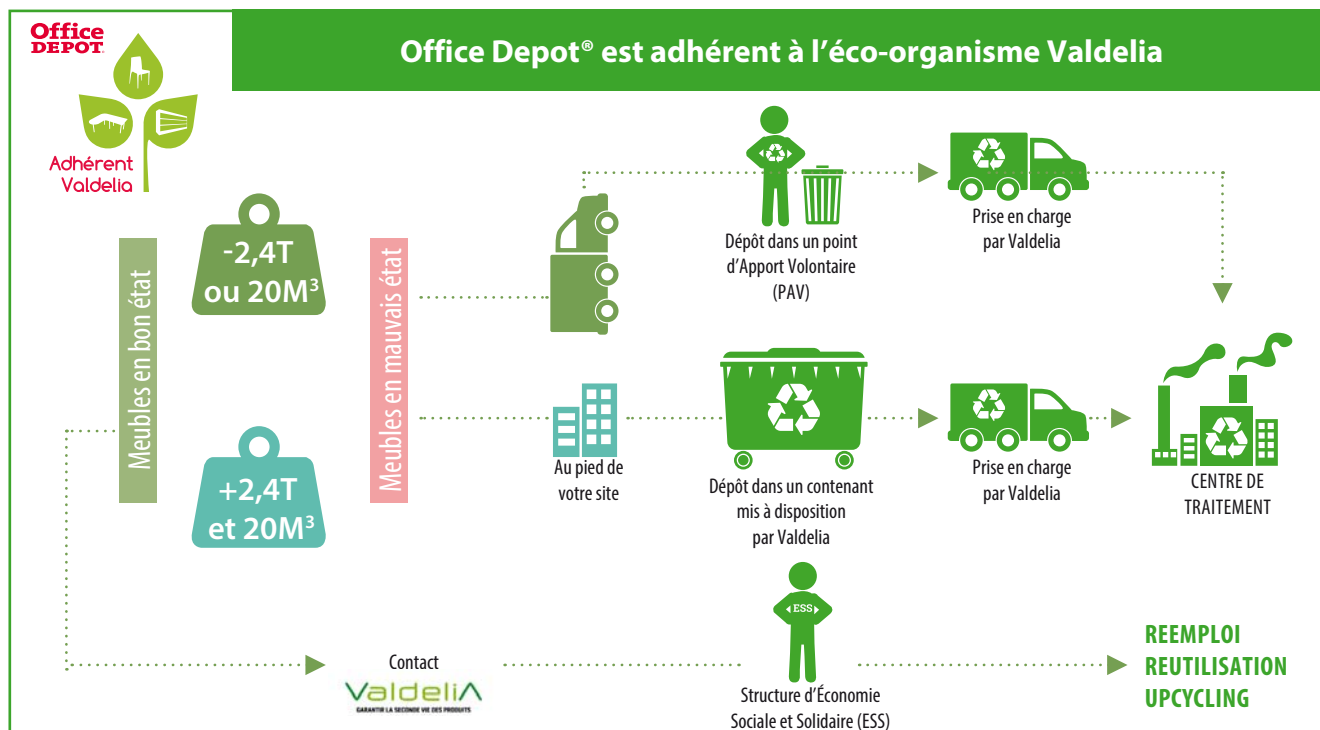
Parce que c'est important de préserver la planète, Office Depot vous accompagne à la collecte et au recyclage de votre ancien mobilier.

[ Vous avez plus de 2,4T et 20m<sup>3</sup> ]

Valdelia installe gratuitement un contenant au plus près de votre immeuble  
Une fois rempli, Valdelia le récupère et se charge du traitement de ce mobilier.

[ Vous avez moins de 2,4T et 20m<sup>3</sup> ]

Valdelia vous oriente vers un point d'apport volontaire situé non loin de vos locaux.  
Charge à vous d'acheminer vos déchets jusqu'à ce lieu.  
Une fois déposés, ils seront triés et recyclés par Valdelia.



**Office  
DEPOT** |  **Mieux Vivre** au travail



Commandez en ligne sur **odonline.fr** ou **odbusiness.fr**  
ou contactez-nous au **0825 825 200** (0,15€TTC/min)